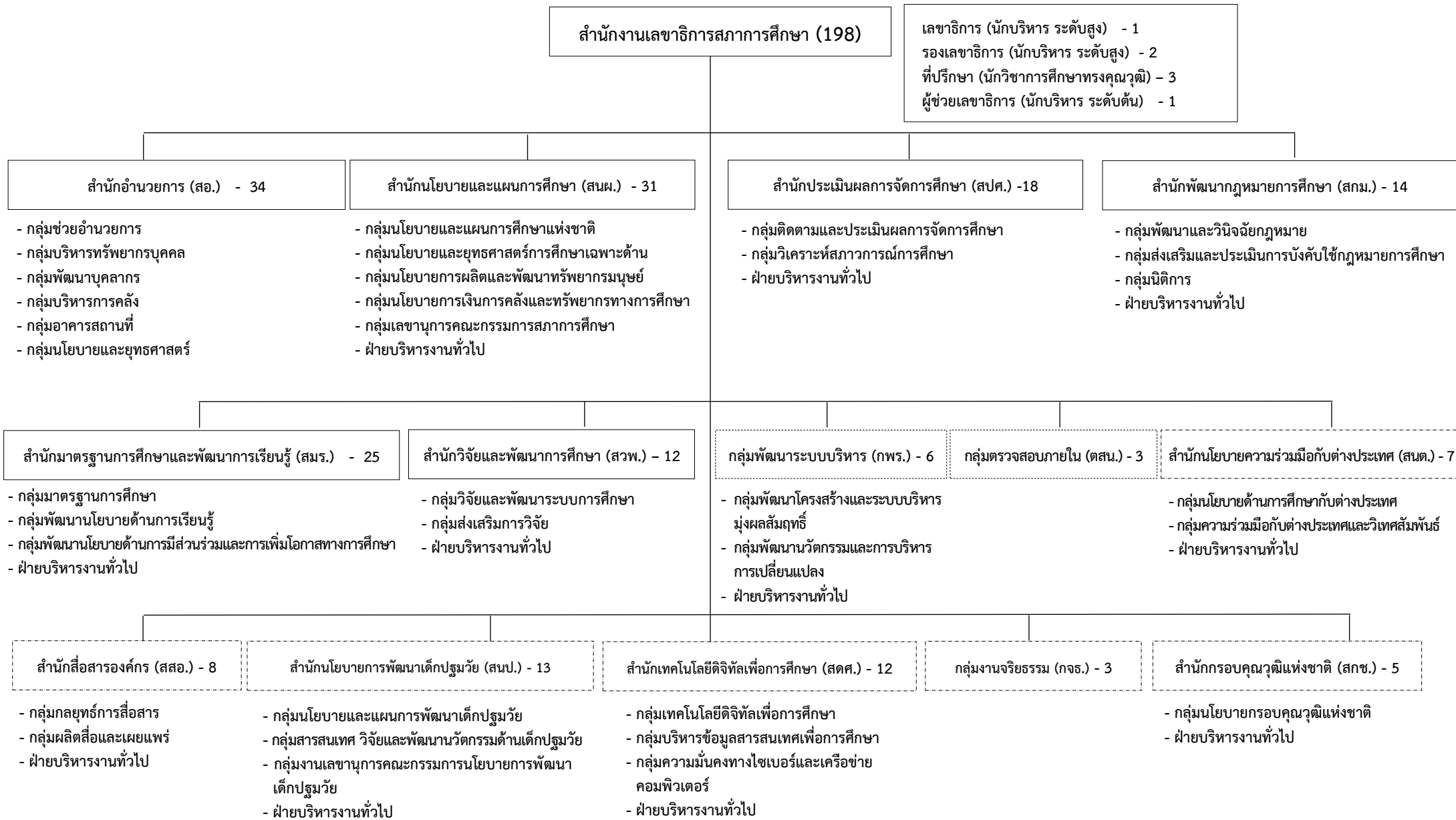


โครงสร้างและกรอบอัตรากำลังตามโครงสร้างส่วนราชการและการแบ่งงานภายในสำนักงานเลขาธิการสภาการศึกษา



ที่มา : คำสั่งสำนักงานเลขาธิการสภาการศึกษาที่ 233/2565 ลงวันที่ 21 ตุลาคม 2565  
เรื่อง การจัดโครงสร้างส่วนราชการและการแบ่งงานภายในสำนักงานเลขาธิการสภาการศึกษา

หน่วยงานที่จัดตั้งขึ้นตามกฎกระทรวง
  หน่วยงานที่จัดตั้งขึ้นตามมติคณะรัฐมนตรี
  หน่วยงานที่จัดตั้งขึ้นเป็นการภายใน