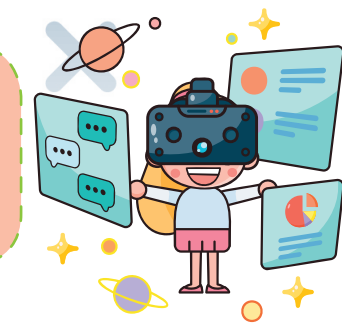


ข้อเสนอแนะและแนวทางการนำไปใช้

ข้อเสนอแนะเชิงนโยบาย

- การจัดตั้งเครือข่ายความร่วมมือระหว่างโรงเรียนและองค์กรต่าง ๆ เพื่อแลกเปลี่ยนความรู้ ทรัพยากร และประสบการณ์ร่วมกัน



- การฝึกอบรมและพัฒนาครูผู้สอนให้มีความเข้าใจทั้งในด้านเนื้อหาและวิธีการสอน ครอบคลุมถึงเทคนิคการสอนที่สามารถบูรณาการทักษะดิจิทัลเข้ากับวิชาต่าง ๆ และวิธีการใช้เครื่องมือดิจิทัลเพื่อส่งเสริมการเรียนรู้ที่มีประสิทธิภาพ

- การใช้ทรัพยากรและเทคโนโลยีที่เหมาะสม การนำหลักสูตรไปใช้ควรมีการจัดหาทรัพยากรที่เหมาะสม เช่น สื่อการเรียนการสอนที่ทันสมัย เครื่องมือดิจิทัลที่จำเป็น และการเข้าถึงอินเทอร์เน็ตที่เพียงพอสำหรับผู้เรียนในทุกพื้นที่



ข้อเสนอแนะเชิงปฏิบัติและการนำไปใช้

- การบูรณาการกับหลักสูตรอื่น ๆ เพื่อสร้างความเข้าใจและการเรียนรู้ที่เชื่อมโยงกันระหว่างวิชาต่าง ๆ ครอบคลุมการพัฒนาผู้เรียนทุกมิติ
- การสร้างวัฒนธรรมการเรียนรู้ตลอดชีวิต จะช่วยให้ผู้เรียนมีความพร้อมที่จะเผชิญกับความเปลี่ยนแปลงในอนาคตได้อย่างมั่นใจ
- การปรับใช้หลักสูตรให้เหมาะสมกับแต่ละช่วงวัย เนื้อหาและกิจกรรมการเรียนรู้ควรสอดคล้องกับพัฒนาการและความสนใจของผู้เรียน
- การสนับสนุนการเรียนรู้แบบผสมผสาน (Blended Learning) เพื่อเพิ่มความยืดหยุ่นในการเรียนรู้ตามความสะดวกของผู้เรียน
- การส่งเสริมการพัฒนาทักษะใหม่ ๆ ตามความก้าวหน้าทางเทคโนโลยี เช่น ปัญญาประดิษฐ์ (AI) การวิเคราะห์ข้อมูล (Data Analytics) และความปลอดภัยไซเบอร์ (Cyber security)
- การส่งเสริมการมีส่วนร่วมของผู้ปกครองและครอบครัว ซึ่งบทบาทสำคัญในการสนับสนุนการเรียนรู้ของผู้เรียน และยังช่วยสร้างสภาพแวดล้อมการเรียนรู้ที่เหมาะสมสำหรับผู้เรียน
- การประเมินและปรับปรุงหลักสูตรเพื่อวิเคราะห์ผลลัพธ์และปรับปรุงหลักสูตรให้สอดคล้องกับความต้องการของผู้เรียนในแต่ละบริษัท



ข้อเสนอแนะเหล่านี้จะมีส่วนสำคัญอย่างยิ่งในการเสริมสร้างประสิทธิภาพการประยุกต์ใช้กรอบหลักสูตร CE ในการพัฒนาทักษะความฉลาดทางดิจิทัลให้เป็นไปอย่างมีประสิทธิภาพมากขึ้น โดยข้อเสนอแนะเหล่านี้ไม่ได้เพียงแค่ช่วยในการปรับปรุงกระบวนการเรียนการสอนให้ตรงกับแนวคิดของกรอบ CE แต่ยังช่วยส่งเสริมให้เกิดการพัฒนาแนวคิดที่เป็นฐานของกรอบนี้อย่างต่อเนื่อง ซึ่งจะเป็นประโยชน์ในการขยายรูปแบบการนำกรอบ CE ไปปรับใช้กับหลักสูตรอื่น ๆ อย่างหลากหลาย ทั้งในบริบทการศึกษาและการฝึกทักษะทางวิชาชีพ

QR Code
รายงานฉบับสมบูรณ์



สำนักงานเลขาธิการสภาการศึกษา
กระทรวงศึกษาธิการ
99/20 ถนนสุขุขทัย เขตดุสิต กรุงเทพฯ 10300
โทรศัพท์ : 0 2668 7123 ต่อ 2542
โทรสาร : 0 2243 1129
เว็บไซต์ : www.onec.go.th

www.onec.go.th

OEC News สภาการศึกษา

การพัฒนาคนไทยในโลกยุคใหม่ด้วย

“ความฉลาดรู้ทางดิจิทัล”



สำนักงานเลขาธิการสภาการศึกษา
กระทรวงศึกษาธิการ

กรอบความฉลาดทางดิจิทัล :
โมเดล CE (City Explorer)

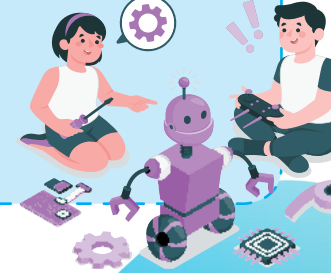


กรอบที่ออกแบบมาให้ครอบคลุมทักษะของความฉลาดทางดิจิทัล (Digital Intelligence Quotient DQ) ภายใต้กรอบการศึกษา OECD Education 2030 Learning Framework โดยกรอบที่พัฒนา ถูกใช้ชื่อว่า City Explorer หรือใช้คำย่อว่า CE

“โมเดล CE”
(City Explorer)
หรือทับศัพท์ว่า ซี (CE)
คำพ้องเสียงกับคำว่า “see”
แปลว่า การมองเห็น
จึงใช้เล่นสำนวนว่า “ซี”
แปลว่า กรอบที่
“รู้เห็น รู้แจ้ง เห็นจริง”

“ลักษณะสำคัญ”

- 1) การเรียนรู้เป็นระดับขั้นและกระบวนการ
- 2) เป็นกรอบที่เปิดกว้างและยืดหยุ่น
- 3) ครูผู้สอนสามารถนำไปบูรณาการกับหน่วยการสอนหรือรายวิชาต่าง ๆ ได้
- 4) การปรับใช้ให้เหมาะสมกับบริบทพื้นที่ เพื่อสร้างการมีส่วนร่วมในการจัดการเรียนรู้



โมเดล CE (City Explorer) เปรียบได้กับการผจญภัยไปยังเมืองต่าง ๆ “5 เมือง” ซึ่งจะทำให้ทุกคนสามารถเข้าถึงและเข้าใจได้ง่าย ดังต่อไปนี้

ขั้นที่ 1 Discover

การค้นหาและค้นพบข้อมูลอย่างมีประสิทธิภาพและปลอดภัย เป็นการค้นหาข้อมูลอย่างมีประสิทธิภาพและปลอดภัยเพื่อหลีกเลี่ยงข้อมูลที่เป็นเท็จและป้องกันการโจมตีทางไซเบอร์

ขั้นที่ 1 Discover หรือ City of Mist
ถือเป็นตัวแทนของเมืองที่ซับซ้อนและเต็มไปด้วยข้อมูลมากมาย ข้อมูลเหล่านี้ถูกปกคลุมด้วยหมอกทึบที่มองไม่เห็น ทำให้การค้นหาความจริงและการเข้าใจข้อมูลนั้นเป็นเรื่องท้าทาย...



ขั้นที่ 2 Study

การวิเคราะห์และประเมินข้อมูลที่ได้มาอย่างถูกต้อง เป็นการตรวจสอบความน่าเชื่อถือของแหล่งข้อมูล เปรียบเทียบข้อมูลจากหลายแหล่งอย่างมีวิจารณญาณและการคิดอย่างวิพากษ์

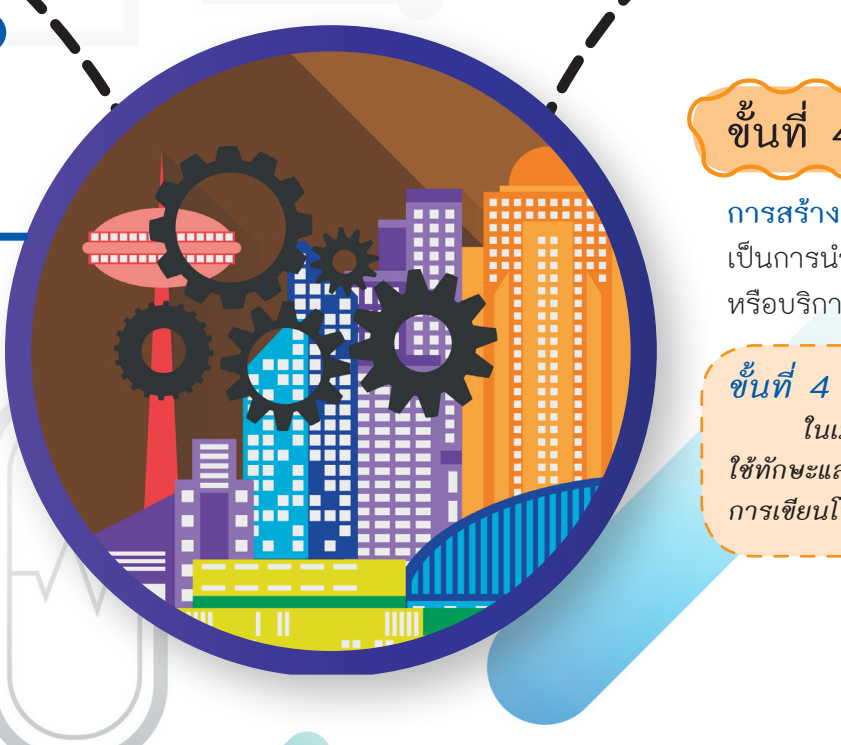
ขั้นที่ 2 Study หรือ City of Light
เป็นเมืองที่สว่างไสวด้วยความรู้และความเข้าใจ เมืองแห่งนี้ เป็นสถานที่ที่ผู้คนที่สามารถใช้ทักษะการวิเคราะห์และตรวจสอบเพื่อเปรียบเทียบและประเมินความถูกต้องของข้อมูล...



ขั้นที่ 3 Operate

การนำข้อมูลและความรู้ไปใช้ในสถานการณ์จริง เป็นการประยุกต์ใช้ข้อมูลที่ได้มาเพื่อแก้ไขปัญหาหรือปรับปรุงกระบวนการด้วยเทคโนโลยีและเครื่องมือดิจิทัล

ขั้นที่ 3 Operate หรือ City of Gear
เป็นสถานที่ที่ผู้คนที่สามารถใช้ความรู้และทักษะที่มีมาสร้างสรรค์สิ่งใหม่ ๆ มุ่งเน้นการนำความรู้ไปใช้ให้เกิดประโยชน์ ทั้งในการทำงาน การแก้ปัญหา และการพัฒนาชีวิตประจำวัน...



ขั้นที่ 4 Create

การสร้างสรรค์ผลงานหรือโซลูชันใหม่ ๆ ด้วยการใช้เทคโนโลยี เป็นการนำเครื่องมือดิจิทัลมาใช้ในการออกแบบและพัฒนาผลิตภัณฑ์หรือบริการใหม่อย่างสร้างสรรค์

ขั้นที่ 4 Create หรือ City of Colors
ในเมืองแห่งนี้ การสร้างสรรค์ (Create) เป็นหัวใจสำคัญ ผู้คนสามารถใช้ทักษะและความรู้ในการสร้างผลงานใหม่ๆ นวัตกรรมที่แปลกใหม่ รวมถึงการเขียนโปรแกรมที่มีประโยชน์...



ขั้นที่ 5 Broadcast

การเผยแพร่ข้อมูลอย่างสร้างสรรค์ เป็นการผลิตและนำเสนอเนื้อหาที่มีความคิดสร้างสรรค์ โดยใช้เทคนิคการเล่าเรื่อง ภาพ วิดีโอ และกราฟิก เพื่อดึงดูดและสร้างผลกระทบเชิงบวกต่อกลุ่มเป้าหมาย

ขั้นที่ 5 Broadcast หรือ City of Sound
ผู้คนในเมืองนี้ มีทักษะในการสื่อสารและการเผยแพร่ผลงานของตนเอง พวกเขาใช้แพลตฟอร์มออนไลน์ต่าง ๆ เพื่อแบ่งปันผลงาน สร้างกลุ่มและเครือข่ายออนไลน์ที่เข้มแข็ง...

