



มองสถิติ และตัวชี้วัดทางการศึกษา

วิเคราะห์สถิติ ตัวชี้วัดและการจัดอันดับทางการศึกษาเพื่อความสามารถในการแข่งขัน

ปีที่ 1 ฉบับที่ 16 กันยายน 2557

สารบัญ

หน้า

การจัดอันดับของ IMD	1
อันดับความสามารถในการแข่งขัน	2
แนวโน้มความสามารถในการแข่งขันของประเทศไทย	4
○ ภาพรวม	4
○ ด้านศักยภาพทางเศรษฐกิจ (Economic Performance)	5
○ ด้านประสิทธิภาพของภาครัฐ (Government Efficiency)	5
○ ด้านประสิทธิภาพของภาคธุรกิจ (Business Efficiency)	6
○ ด้านโครงสร้างพื้นฐาน (Infrastructure)	6
ความสามารถในการแข่งขันภาพรวมแต่ละองค์ประกอบ เปรียบเทียบกลุ่มเอเชียแปซิฟิก	7

ภาพรวมการจัดอันดับของ IMD ปี 2014 กระจัดสะท้อนความสามารถในการแข่งขัน



The IMD World Competitiveness Center ได้ริเริ่มการจัดอันดับความสามารถในการแข่งขันของประเทศต่างๆ มามากกว่า 20 ปี ตั้งแต่ปี ค.ศ. 1989 โดยรวบรวมข้อมูลล่าสุดในแต่ละตัวชี้วัด และเผยแพร่ผลการจัดอันดับประจำปีของประเทศสมาชิกในรายงาน IMD World Competitiveness Yearbook

การจัดอันดับของ IMD

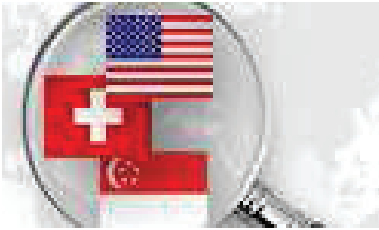
ปี 2014 IMD จัดอันดับประเทศต่างๆ ทั้งหมด 60 ประเทศ นำเสนอเกณฑ์ชี้วัด 338 เกณฑ์ (Criteria) ซึ่งวัดความสามารถในการแข่งขันในแง่มุมต่างๆ ที่แตกต่างกันและเป็นจุดเด่นของแต่ละประเทศ โดยนำข้อมูลมาจัดอันดับจาก 2 แหล่ง คือ ข้อมูลสถิติทุติยภูมิ (Secondary data หรือ Hard data) และข้อมูลจากการสำรวจ (Survey data) ซึ่งได้มาจากการสำรวจความคิดเห็นของผู้บริหารในลักษณะเฉพาะแต่ละบุคคล (Executive Opinion Survey) ในส่วนข้อมูลสถิติจากแหล่งทุติยภูมิและข้อมูลภูมิหลัง (Background Information) ซึ่งมีจำนวนมากถึง 2 ใน 3 ส่วนนั้น เป็นสถิติและตัวชี้วัดที่ทันสมัยที่ IMD รวบรวมจากองค์กรระดับชาติ ระดับนานาชาติ

หรือเว็บไซต์ต่างๆ เช่น World Bank, UNESCO, OECD, ILO, UNDP, IMF เป็นต้น รวมทั้งหน่วยงานเอกชน ส่วนข้อมูลระดับชาติอีก 1 ใน 3 ส่วนดำเนินการผ่านหน่วยงานเครือข่ายพันธมิตร (Network of Partner Institutes) ซึ่งในประเทศไทย ได้แก่ สมาคมการจัดการธุรกิจแห่งประเทศไทย หรือ ทีเอ็มเอ (TMA - Thailand Management Association, Bangkok) ในการจัดอันดับได้นำเสนอเปรียบเทียบองค์ประกอบ 4 ปัจจัยหลัก (Factors) ได้แก่ 1) ศักยภาพทางเศรษฐกิจ (Economic Performance) 2) ประสิทธิภาพของภาครัฐ (Government Efficiency) 3) ประสิทธิภาพของภาคธุรกิจ (Business Efficiency) และ 4) โครงสร้างพื้นฐาน (Infrastructure)

อันดับความสามารถในการแข่งขัน

แผนภาพ 1 แสดงอันดับและคะแนนความสามารถในการแข่งขันของประเทศต่างๆ ที่คัดสรรนำเสนอจากจำนวนทั้งหมด 60 ประเทศ ในปี 2014 ซึ่งเท่ากับกับปี 2013 ในแผนภาพแสดงถึงภาพรวมของประสิทธิภาพในการแข่งขัน โดย สถาบันระหว่างประเทศเพื่อพัฒนาการจัดการ (International Institution for Management Development : IMD) แห่งประเทศสวิตเซอร์แลนด์ ได้ทำการสำรวจ

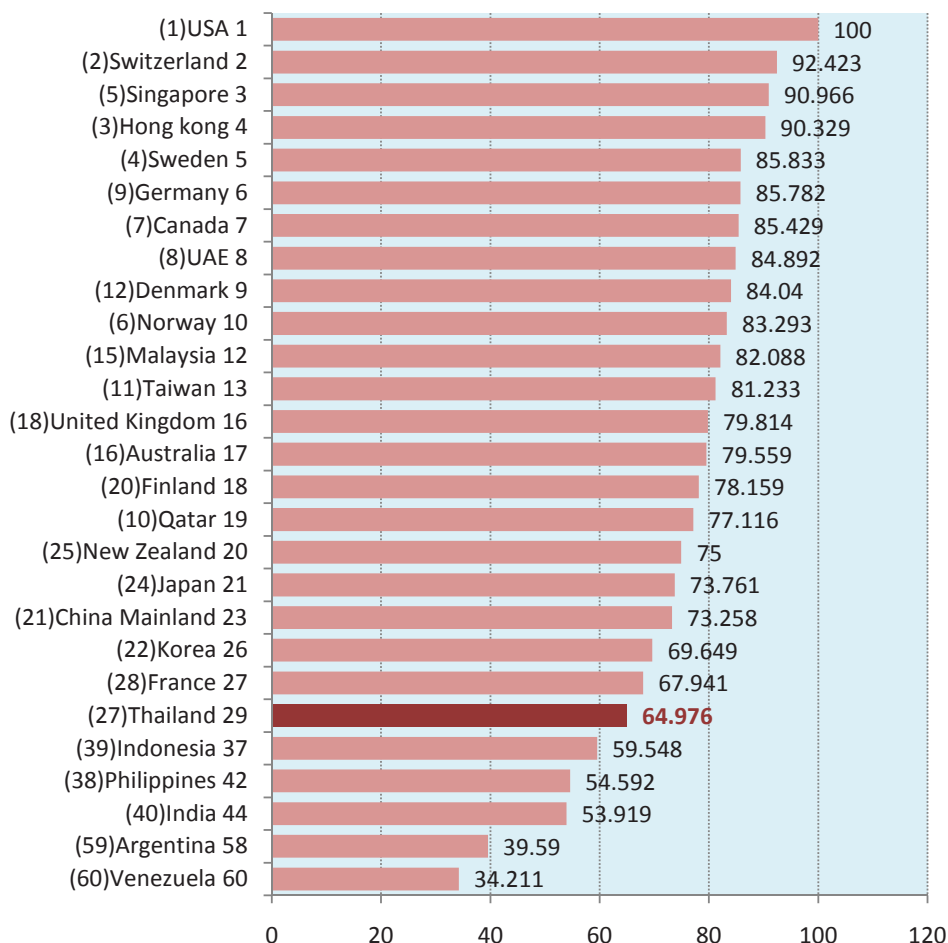
และจัดอันดับความสามารถในการแข่งขัน รวมทั้งจัดพิมพ์รายงาน IMD World Competitiveness Yearbook (WCY) จัดอันดับประเทศที่มีขีดความสามารถในการแข่งขันสูงที่สุดเรียงลำดับไปยังน้อยที่สุด ส่วนที่วงเล็บแสดงถึงอันดับความสามารถในการแข่งขันของปีที่ผ่านมาคือปี 2013 คะแนนดัชนีจะมีค่าระหว่าง 0-100 ดังจะนำเสนอในแผนภาพ 1 และตาราง 1



แผนภาพ 1 แสดงการจัดอันดับภาพรวมปี 2014 พบว่า สหรัฐอเมริกา และสวิตเซอร์แลนด์ ครองตำแหน่งเดิมคือ อันดับ 1 และ 2 ตามลำดับ อันดับ 3-5 ได้แก่ สิงคโปร์ ฮองกง และสวีเดน ส่วนประเทศไทยได้อันดับ 29 สำหรับประเทศอื่นๆ ในกลุ่มเอเชียแปซิฟิกที่ได้อันดับดีกว่าไทยคือ มาเลเซีย (อันดับ 12) ไต้หวัน (อันดับ 13) ออสเตรเลีย (อันดับ 17) นิวซีแลนด์ (อันดับ 20) ญี่ปุ่น (อันดับ 21) จีน (อันดับ 23) และเกาหลี (อันดับ 26)

สหรัฐอเมริกาได้อันดับ 1 รองลงมา คือ สวิตเซอร์แลนด์ และสิงคโปร์ มาเลเซียได้อันดับ 12 ส่วนประเทศไทยได้อันดับ 29 จาก 60 ประเทศ

แผนภาพ 1 อันดับความสามารถในการแข่งขันในภาพรวม (The World Competitiveness Scoreboard) 2014



ที่มา : IMD 2014
ตัวเลขในวงเล็บเป็นอันดับ ปี 2013

ตาราง 1 แสดงอันดับความสามารถในการแข่งขันในภาพรวม และการเปลี่ยนแปลง เปรียบเทียบปี 2013 - 2014 พบว่า ทั่วโลกประเทศที่อันดับในภาพรวมดีขึ้นมากที่สุดคือ โรมาเนีย (8 อันดับ) แต่ในภูมิภาคเอเชียแปซิฟิก ดีขึ้นมากที่สุด คือนิวซีแลนด์ (5 อันดับ) รองลงมาดีขึ้นคือ ญี่ปุ่นและมาเลเซีย ดีขึ้น 3 อันดับ ในทางตรงกันข้าม ประเทศที่อันดับในภาพรวมตกลงมากที่สุดคือ กาตาร์ และเม็กซิโก (9 อันดับเท่ากัน) แต่ในภูมิภาคเอเชียแปซิฟิก ประเทศที่ตกลงมากที่สุดคือ เกาหลี ฟิลิปปินส์ และอินเดีย (4 อันดับ) ส่วนประเทศไทยตกลงเพียง 2 อันดับ

ทั่วโลกประเทศที่อันดับในภาพรวมดีขึ้นมากที่สุด 8 อันดับคือ โรมาเนีย แต่ในภูมิภาคเอเชียแปซิฟิกดีขึ้นมากที่สุด 5 อันดับคือ นิวซีแลนด์ รองลงมาดีขึ้น 3 อันดับคือ ญี่ปุ่นและมาเลเซีย

ตาราง 1 แสดงอันดับความสามารถในการแข่งขันในภาพรวม และการเปลี่ยนแปลง เปรียบเทียบปี 2013-2014

IMD WORLD COMPETITIVENESS YEARBOOK 2014 - OVERALL RANKING							
Country	Rank			Country	Rank		
	2014	2013	Change		2014	2013	Change
USA	1	1	—	Chile	31	30	↘
Switzerland	2	2	—	Kazakhstan	32	34	↗
Singapore	3	5	↗	Czech Republic	33	35	↗
Hong Kong	4	3	↘	Lithuania	34	31	↘
Sweden	5	4	↘	Latvia	35	41	↗
Germany	6	9	↗	Poland	36	33	↘
Canada	7	7	—	Indonesia	37	39	↗
UAE	8	8	—	Russia	38	42	↗
Denmark	9	12	↗	Spain	39	45	↗
Norway	10	6	↘	Turkey	40	37	↘
Luxembourg	11	13	↗	Mexico	41	32	↘
Malaysia	12	15	↗	Philippines	42	38	↘
Taiwan	13	11	↘	Portugal	43	46	↗
Netherlands	14	14	—	India	44	40	↘
Ireland	15	17	↗	Slovak Republic	45	47	↗
United Kingdom	16	18	↗	Italy	46	44	↘
Australia	17	16	↘	Romania	47	55	↗
Finland	18	20	↗	Hungary	48	50	↗
Qatar	19	10	↘	Ukraine	49	49	—
New Zealand	20	25	↗	Peru	50	43	↘
Japan	21	24	↗	Colombia	51	48	↘
Austria	22	23	↗	South Africa	52	53	↗
China Mainland	23	21	↘	Jordan	53	56	↗
Israel	24	19	↘	Brazil	54	51	↘
Iceland	25	29	↗	Slovenia	55	52	↘
Korea	26	22	↘	Bulgaria	56	57	↗
France	27	28	↗	Greece	57	54	↘
Belgium	28	26	↘	Argentina	58	59	↗
Thailand	29	27	↘	Croatia	59	58	↘
Estonia	30	36	↗	Venezuela	60	60	—



แนวโน้มความสามารถในการแข่งขันของประเทศไทย

ภาพรวม

IMD ได้วิเคราะห์และจัดอันดับความสามารถของประเทศต่างๆ ในการสร้างและรักษาภาวะแวดล้อมที่เหมาะสมในการส่งเสริมให้องค์กรต่างๆ สามารถแข่งขันได้อย่างยั่งยืน ภายใต้สมมติฐานว่าการพัฒนาประเทศต้องเริ่มต้นจากการพัฒนาความสามารถในการแข่งขันในระดับองค์กร ไม่ว่าจะเป็นในภาคเอกชนหรือภาครัฐ

อย่างไรก็ตาม องค์กรจำเป็นต้องดำเนินการภายใต้สภาวะแวดล้อมของประเทศซึ่งอาจเอื้ออำนวย หรือเป็นอุปสรรคต่อการพัฒนาความสามารถในการแข่งขัน ทั้งในระดับประเทศและระดับนานาชาติ ในการจัดอันดับดังกล่าวได้แบ่งองค์ประกอบสภาวะแวดล้อมออกเป็น 4 ปัจจัยหลัก (Factors) ดังนี้

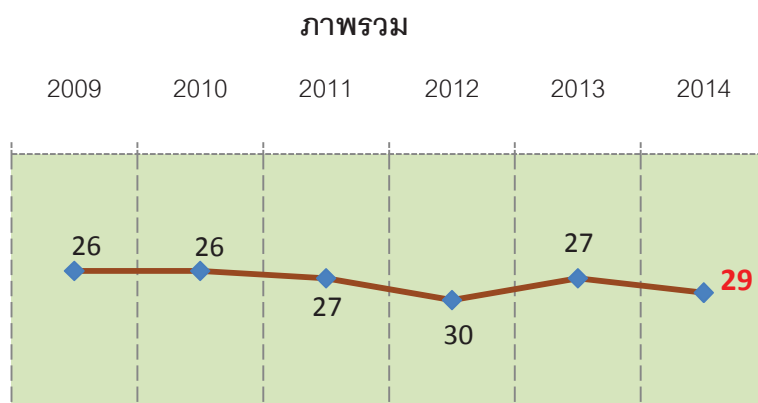
- 1) ศักยภาพทางเศรษฐกิจ (Economic Performance) - การประเมินเชิงเศรษฐศาสตร์มหภาคของเศรษฐกิจภายในประเทศ ได้แก่ เศรษฐกิจภายในประเทศ การค้าระหว่างประเทศ การลงทุนระหว่างประเทศ การจ้างงาน และค่าครองชีพ
- 2) ประสิทธิภาพของภาครัฐ (Government Efficiency) - ชัดความสามารถของนโยบายภาครัฐที่เอื้อต่อความสามารถในการแข่งขันของภาคเอกชน ได้แก่ การบริหารการเงิน การคลัง นโยบายการคลัง และการดำเนินงานของปัจจัยสถาบัน รวมทั้งกฎหมายที่เกี่ยวข้องทางธุรกิจ และกรอบเกณฑ์ทางด้านสังคมต่างๆ
- 3) ประสิทธิภาพของภาคธุรกิจ (Business Efficiency) - สภาวะแวดล้อมของประเทศที่เอื้ออำนวยให้องค์กรต่างๆ สามารถดำเนินงานได้อย่างสร้างสรรค์ มีผลกำไรและอย่างมีความรับผิดชอบ ได้แก่ ประสิทธิภาพ ประสิทธิผล ตลาดแรงงาน ตลาดการเงิน ระเบียบวิธีบริหารจัดการ ทักษะคนและค่านิยม
- 4) โครงสร้างพื้นฐาน (Infrastructure) - โครงสร้างพื้นฐานต่างๆ เช่น โครงสร้างการขนส่ง โครงสร้างทางด้านวิทยาศาสตร์ เทคโนโลยี โครงสร้างทางบุคลากรและสุขภาพ โครงสร้างทางสิ่งแวดล้อม และการศึกษา

แผนภาพที่ 2-5 ต่อไปนี้ จะนำเสนอภาพรวมแนวโน้มอันดับความสามารถในการแข่งขันของประเทศไทย จำแนกแต่ละปัจจัย (Factors) ช่วงปี 2009-2014



ในแผนภาพ 2 จะเห็นว่าแนวโน้มอันดับของไทยในภาพรวมไม่แตกต่างกันนัก กล่าวคือ อยู่ในช่วง 26-30 โดยในปี 2014 ประเทศไทยอยู่ที่อันดับ 29 จากทั้งหมด 60 ประเทศ แม้จะตกลง 2 อันดับ เมื่อเทียบกับปี 2013 ซึ่งอยู่อันดับที่ 27 จากจำนวน 60 ประเทศเท่ากัน

แผนภาพ 2 แสดงแนวโน้มความสามารถในการแข่งขันของประเทศไทยในภาพรวม ปี 2009 - 2014



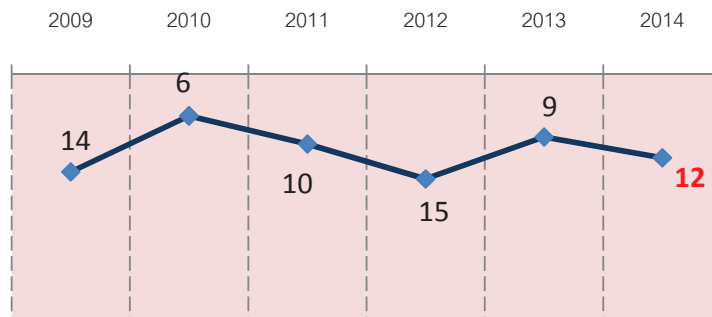
หากพิจารณาแนวโน้มองค์ประกอบทั้ง 4 ปัจจัย ในภาพรวม ได้แก่ 1) ด้านศักยภาพทางเศรษฐกิจ 2) ด้านประสิทธิภาพของภาครัฐ 3) ด้านประสิทธิภาพของภาคธุรกิจ และ 4) ด้านโครงสร้างพื้นฐาน จะพบว่า ปี 2014 ทุกองค์ประกอบอันดับตกลงจากปี 2013 ทุกด้าน ดังที่จะนำเสนอต่อไปนี้

ด้านศักยภาพทางเศรษฐกิจ (Economic Performance)

แผนภาพ 3 แสดงแนวโน้มองค์ประกอบด้านศักยภาพทางเศรษฐกิจ จะเห็นว่าอันดับมีแนวโน้มขึ้นลงแตกต่างกันมากกว่า 3 อันดับทุกปี โดยมีอันดับดีขึ้นมากในปี 2010 อยู่ที่อันดับ 6 และปี 2013 อยู่ที่อันดับ 9 สำหรับปี 2014 อันดับกลับตกลงอีก 3 อันดับ อยู่ที่อันดับ 12

แผนภาพ 3 แนวโน้มความสามารถในการแข่งขันของประเทศไทยด้านศักยภาพทางเศรษฐกิจ
ในภาพรวม ปี 2009 - 2014

ด้านศักยภาพทางเศรษฐกิจ

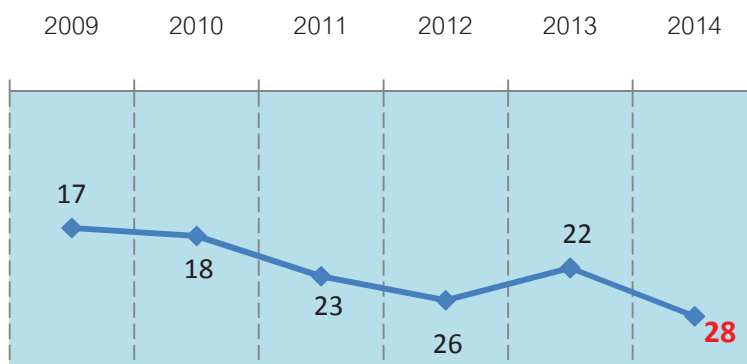


ด้านประสิทธิภาพของภาครัฐ (Government Efficiency)

แผนภาพ 4 แสดงปัจจัยองค์ประกอบด้านประสิทธิภาพของภาครัฐของไทย พบว่า แนวโน้มในปี 2009 - 2012 อันดับตกลงอย่างต่อเนื่อง โดยปี 2009 อยู่ที่อันดับ 17 แล้วตกลงมาเรื่อยๆ มาอยู่อันดับที่ 26 ในปี 2012 หลังจากนั้นกลับดีขึ้นเป็นอันดับ 22 ในปี 2013 และตกลงอีกในปี 2014 อยู่ที่อันดับ 28 โดยตกลงมากถึง 6 อันดับ

แผนภาพ 4 แนวโน้มความสามารถในการแข่งขันของประเทศไทยด้านประสิทธิภาพของภาครัฐ
ในภาพรวม ปี 2009 - 2014

ด้านประสิทธิภาพของภาครัฐ



ด้านประสิทธิภาพของภาคธุรกิจ (Business Efficiency)

ปัจจัยองค์ประกอบด้านประสิทธิภาพของภาคธุรกิจ (Business Efficiency) ของไทยมีแนวโน้มปรับตัวดีขึ้นในช่วงปี 2009 - 2013 โดยดีขึ้น 6 อันดับ จากอันดับ 25 ในปี 2009 มาเป็นอันดับ 19 ในปี 2011 แล้วกลับตกลงอยู่ที่อันดับ 23 ในปี 2012 ในปี 2013 อันดับดีขึ้นมากมาอยู่ที่อันดับ 18 ซึ่งดีขึ้นถึง 5 อันดับ ส่วนปี 2014 อันดับกลับตกลงอีกถึง 7 อันดับ มาอยู่ที่อันดับ 25 (แผนภาพ 5)

แผนภาพ 5 แนวโน้มความสามารถในการแข่งขันของประเทศไทยด้านประสิทธิภาพของภาคธุรกิจ
ในภาพรวม ปี 2009 - 2014

ด้านประสิทธิภาพของภาคธุรกิจ



ด้านโครงสร้างพื้นฐาน (Infrastructure)

แผนภาพ 6 แสดงแนวโน้มองค์ประกอบด้านโครงสร้างพื้นฐาน (Infrastructure) ของไทยในช่วงปี 2009 - 2014 พบว่า แนวโน้มอันดับไม่สู้ดีนักเมื่อเปรียบเทียบกับองค์ประกอบในด้านปัจจัยอื่นๆ โดยอันดับตกลงอย่างต่อเนื่องจากอันดับ 42 ในปี 2009 มาเป็นอันดับ 49 ในปี 2012 แล้วปรับตัวดีขึ้น 1 อันดับ มาอยู่ที่อันดับ 48 จากจำนวนทั้งสิ้น 60 ประเทศในปี 2013 ส่วนปี 2014 มีอันดับเท่าเดิม

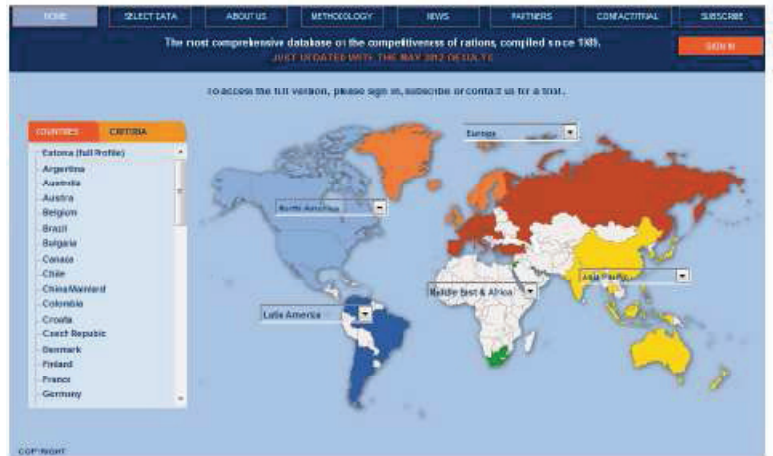
แผนภาพ 6 แนวโน้มความสามารถในการแข่งขันของประเทศไทยด้านโครงสร้างพื้นฐาน
ในภาพรวม ปี 2009 - 2014

ด้านโครงสร้างพื้นฐาน



ความสามารถในการแข่งขันภาพรวมแต่ละองค์ประกอบเปรียบเทียบ กลุ่มเอเชียแปซิฟิก

จากการเปรียบเทียบขีดความสามารถในการแข่งขันทั้งหมด 60 ประเทศในภาพรวมทุกองค์ประกอบ ทั้ง 4 ปัจจัย ซึ่งประเทศไทยอยู่ที่อันดับ 29 ในปี 2014 โดยตกลง 2 อันดับในภาพรวม และตกลงในทงองค์ประกอบ ทั้ง 4 ปัจจัยหลัก หากเปรียบเทียบกับประเทศในกลุ่มเอเชียแปซิฟิก 13 ประเทศ จะเห็นว่า ประเทศไทยอยู่อันดับ 10 และอยู่อันดับที่ 3 ของกลุ่มอาเซียน 5 ประเทศ โดยเป็นรองสิงคโปร์ (อันดับ 3) และมาเลเซีย (อันดับ 12) แต่อย่างไรก็ตาม ประเทศไทยก็ยังมีอันดับเหนือกว่าอินโดนีเซีย (อันดับ 37) และฟิลิปปินส์ (อันดับ 42) (ตาราง 2)



ในกลุ่มเอเชียแปซิฟิก 13 ประเทศ สิงคโปร์ได้อันดับ 1 รองลงมาคือ ฮองกง และมาเลเซีย ประเทศไทยได้อันดับ 10 เหนือกว่าอินโดนีเซีย ฟิลิปปินส์ และอินเดีย

ตาราง 2 แสดงอันดับความสามารถในการแข่งขันในภาพรวมแต่ละองค์ประกอบเปรียบเทียบ ประเทศในกลุ่มเอเชียแปซิฟิก ปี 2014

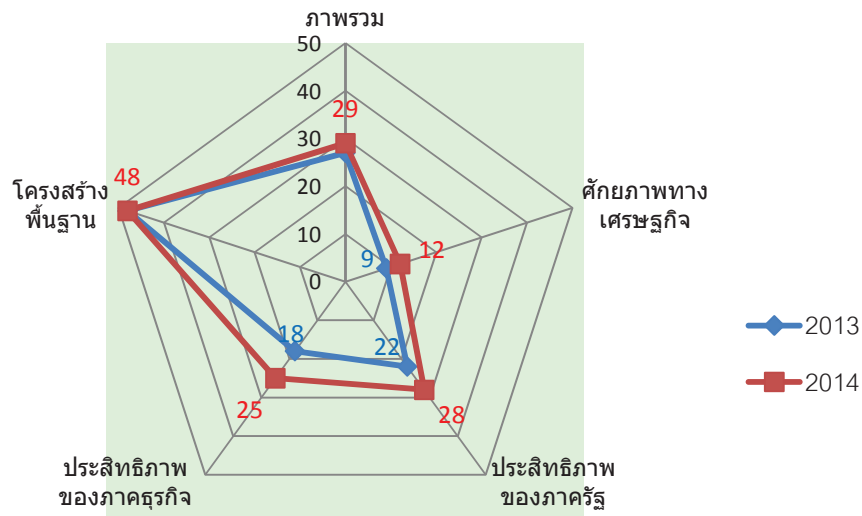
ประเทศ	ภาพรวม	ศักยภาพทางเศรษฐกิจ	ประสิทธิภาพของภาครัฐ	ประสิทธิภาพของภาคธุรกิจ	โครงสร้างพื้นฐาน
สิงคโปร์	3	6	4	7	10
ฮ่องกง	4	7	2	3	21
มาเลเซีย	12	9	15	5	25
ไต้หวัน	13	14	12	17	17
ออสเตรเลีย	17	24	9	16	18
นิวซีแลนด์	20	34	7	23	24
ญี่ปุ่น	21	25	42	19	7
จีน	23	5	34	28	26
เกาหลี	26	20	26	39	19
ไทย	29	12	28	25	48
อินโดนีเซีย	37	39	25	22	54
ฟิลิปปินส์	42	37	40	27	59
อินเดีย	44	21	47	34	57

หมายเหตุ : บรรทัดสีฟ้า กลุ่มอาเซียน 5 ประเทศ
ที่มา : <http://www.imd.org/wcc/>



โดยสรุป การจัดอันดับความสามารถในการแข่งขันของ IMD 2014 ในภาพรวมของประเทศไทยในแต่ละองค์ประกอบทั้ง 4 ปัจจัยล้วนลดลง กล่าวคือ 1) ด้านศักยภาพทางเศรษฐกิจ อันดับ 12 ตกลง 3 อันดับ 2) ด้านประสิทธิภาพของภาครัฐ อันดับ 28 ตกลง 6 อันดับ 3) ด้านประสิทธิภาพของภาคธุรกิจ อันดับ 25 ตกลง 7 อันดับ และ 4) ด้านโครงสร้างพื้นฐาน มีอันดับเท่าเดิม คืออันดับ 48 ทั้งนี้ องค์ประกอบด้านศักยภาพทางเศรษฐกิจถือว่าเป็นจุดแข็งของประเทศ เนื่องจากอันดับดีที่สุดคือ เป็นอันดับ 5 จากกลุ่มประเทศในเอเชียแปซิฟิก 13 ประเทศ โดยเป็นรองเพียง 4 ประเทศเท่านั้น แต่ที่ยังน่าหนักใจและถือว่าเป็นจุดอ่อนคือ ปัจจัยหลักด้านโครงสร้างพื้นฐาน ซึ่งมีการศึกษารวมอยู่ด้วย แม้อันดับจะเท่าเดิมคืออันดับที่ 48 แต่ก็ยังรั้งท้ายในกลุ่มเอเชียแปซิฟิก กล่าวคืออยู่ที่อันดับ 10 จาก 13 ประเทศ

แผนภาพ 7 แสดงอันดับความสามารถในการแข่งขันในภาพรวมของประเทศไทยโดย IMD 2014 เปรียบเทียบองค์ประกอบทั้ง 4 ปัจจัย ปี 2013 - 2014



ดังนั้น ประเทศไทยต้องมุ่งผลักดันขับเคลื่อนยุทธศาสตร์การพัฒนาและยกระดับการแข่งขันของประเทศ เพื่อสร้างความตระหนักถึงความจำเป็นที่จะต้องเร่งพัฒนาศักยภาพและความสามารถในการแข่งขัน ภายใต้สภาวะแวดล้อมของโลกที่เปลี่ยนแปลงอย่างรวดเร็ว ให้เกิดการเชื่อมโยงความร่วมมือจากทั้งภาครัฐและภาคเอกชนทุกภาคส่วน ที่จะต้องให้ความสำคัญและเข้ามามีส่วนร่วมในการผลักดัน ทั้งสร้างความเจริญเติบโตที่ยั่งยืนทางเศรษฐกิจบนพื้นฐานของสังคมที่มั่นคงต่อไป

ที่มา : <http://www.imd.org/wcc/>

มองสถิติ และตัวชี้วัดทางการศึกษา

สนใจรับเอกสารอิเล็กทรอนิกส์
สมัครสมาชิกได้ที่ www.onec.go.th

onec

มองสถิติและตัวชี้วัดทางการศึกษา เป็นเอกสารของสำนักงานเลขาธิการสภาการศึกษา กระทรวงศึกษาธิการ รายปีจัดทำขึ้นในรูปเอกสารอิเล็กทรอนิกส์ รวบรวมข้อมูลสถิติ ตัวชี้วัด และการจัดอันดับทางการศึกษาระดับนานาชาติ โดยการสังเคราะห์และวิเคราะห์ เพื่อประโยชน์ในการพัฒนาคุณภาพโอกาสและความเสมอภาคทางการศึกษา ซึ่งจะส่งผลต่อการเพิ่มขีดความสามารถในการแข่งขันของประเทศ

ผู้สนใจกรุณาติดต่อ...สำนักวิจัยและพัฒนาการศึกษา

โทร. 0 2668 7123 ต่อ 1319, 1321, 1323

สำนักงานเลขาธิการสภาการศึกษา

โทรสาร. 0 2243 0084

99/20 ถนนสุขุโขทัย เขตดุสิต กรุงเทพฯ 10300

website : www.onec.go.th