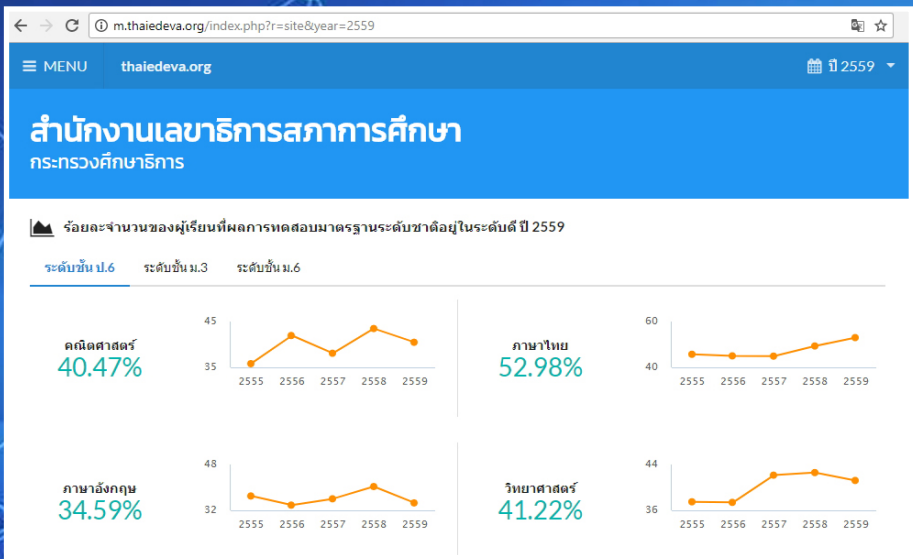


คู่มือ

การใช้งานระบบคลังข้อมูลสารสนเทศ สำหรับการประเมินผลการจัดการศึกษา



<http://m.thaiedeva.org>



สำนักวิจัยและพัฒนาการศึกษา
สำนักงานเลขาธิการสภาการศึกษา



วิธีการใช้งานเว็บไซต์

1. การเข้าสู่เว็บไซต์ด้วย**เครื่องคอมพิวเตอร์**
ให้ใส่ URL <http://m.thaiedeva.org> หรือ
2. การเข้าเว็บไซต์ด้วยโทรศัพท์เคลื่อนที่ ให้สแกนบาร์โค้ดด้านล่างนี้



สำหรับประเมินผลการจัดการศึกษา



สำหรับการประเมินผลการปฏิรูปในทศวรรษที่สอง



ตัวชี้วัดตามเป้าของแผนการศึกษาแห่งชาติ

ระบบคลังข้อมูลสารสนเทศสำหรับการประเมินผลการจัดการศึกษา ประกอบด้วยระบบเพื่อการติดตามประเมินผลตามกรอบตัวชี้วัด 3 กรอบตัวชี้วัด ได้แก่

1) ตัวชี้วัดสำหรับประเมินผลการจัดการศึกษา

ด้านที่ 1 ครอบคลุมทั่วถึงและเพียงพอ

- อัตราการเข้าเรียนอย่างหยาบ (Gross Enrollment Rate)
- อัตราการเข้าใหม่อย่างหยาบ (Gross Intake Rate)
- อัตราส่วนนักเรียนมัธยมศึกษาตอนปลาย สายสามัญต่อสายอาชีพ

ด้านที่ 2 ความเสมอภาคและเป็นธรรม

- อัตราการเข้าเรียนอย่างหยาบ (Enrollment Rate)
เปรียบเทียบระหว่างเพศหญิงต่อเพศชาย
- อัตราการเข้าใหม่อย่างหยาบ (Intake Rate)
เปรียบเทียบระหว่างเพศหญิงต่อเพศชาย

ด้านที่ 3 คุณภาพการศึกษา

- ร้อยละของจำนวนผู้เรียนระดับชั้นต่างๆ
ที่ผลการทดสอบมาตรฐานระดับชาติอยู่ในระดับดี
- จำนวนสถานศึกษาที่ผู้เรียน มีสุขนิสัย สุขภาพกายและสุขภาพจิตที่ดี
- ร้อยละของจำนวนสถานศึกษาที่มีผู้เรียน มีคุณธรรมจริยธรรม

ด้านที่ 4 ประสิทธิภาพ

- จำนวนปีการศึกษาเฉลี่ยของประชากร
- ร้อยละของสถานศึกษา ที่ได้รับการรับรองมาตรฐานสถานศึกษาในภาพรวม



สำหรับประเมินผลการจัดการศึกษา

①



สำหรับการประเมินผลการปฏิรูปในทศวรรษที่สอง

②



ตัวชี้วัดตามเป้าหมายแผนการศึกษาแห่งชาติ

③

2) ตัวชี้วัดยุทธศาสตร์การปฏิรูปในทศวรรษที่สอง

ยุทธศาสตร์ข้อ 1 คนไทยและการศึกษาไทยมีคุณภาพและได้มาตรฐานระดับสากล

- ร้อยละคะแนนเฉลี่ยของการทดสอบ ONET ในแต่ละระดับการศึกษา
- สัดส่วนผู้เรียนมัธยมศึกษาตอนปลายประเภทอาชีวศึกษาต่อสามัญศึกษา
- ผลการประเมินจำนวนปีการศึกษาเฉลี่ยของคนไทย

ยุทธศาสตร์ข้อ 2 คนไทยใฝ่รู้: สามารถเรียนรู้ได้ด้วยตนเอง รักการอ่าน และแสวงหาความรู้อย่างต่อเนื่อง

- ผลการประเมินคุณภาพด้านผู้เรียนมาตรฐานที่ 6
- ผลการประเมินอัตราการรู้หนังสือของประชากรอายุ 15-60 ปี
- ผลการประเมินการใช้เวลาอ่านหนังสือนอกเวลาเรียน/ทำงานของคนไทย
- สัดส่วนผู้ที่ใช้อินเทอร์เน็ตเพื่อการเรียนรู้ต่อประชากร

ยุทธศาสตร์ข้อ 3 คนไทยใฝ่ดี: มีคุณธรรมพื้นฐาน มีจิตใต้สำนึกและค่านิยมที่พึงประสงค์ เห็นแก่ประโยชน์ส่วนรวม มีจิตสาธารณะ มีวัฒนธรรมประชาธิปไตย

- ผู้เรียนทุกระดับการศึกษาไม่ต่ำกว่าร้อยละ 75 มีคุณธรรม จริยธรรมและมีความเป็นพลเมือง
- ร้อยละจำนวนคดีเด็กและเยาวชนที่ดำเนินคดีโดยสถานพินิจและคุ้มครองเด็กและเยาวชน แบ่งตามระดับการศึกษา
- จำนวนเด็กที่ตั้งครรภ์ ลดลงร้อยละ 10 ต่อปี
- จำนวนเด็กและเยาวชนเข้ารับการบำบัดยาเสพติดลดลง ร้อยละ 10 ต่อปี
- สัดส่วนคนไทยที่ประกอบกิจกรรมทางศาสนา



สำหรับประเมินผลการจัดการศึกษา

①



สำหรับการประเมินผลการปฏิรูปในทศวรรษที่สอง

②



ตัวชี้วัดตามเป้าหมายแผนการศึกษาแห่งชาติ

③

ยุทธศาสตร์ข้อ 4 คนไทยคิดเป็น ทำเป็น แก้ปัญหาได้: มีทักษะในการคิด และปฏิบัติ มีความสามารถในการแก้ปัญหา มีความคิดริเริ่มสร้างสรรค์ มีความสามารถในการสื่อสาร

- ผลการประเมินคุณภาพด้านผู้เรียนมาตรฐานที่ 4
- ร้อยละของกำลังแรงงานที่มีการศึกษาระดับมัธยมศึกษาขึ้นไป

3) ตัวชี้วัดตามเป้าของแผนการศึกษาแห่งชาติ พ.ศ. 2560-2579

ประกอบด้วย ตัวชี้วัด 5 ด้าน ได้แก่

- 3.1 ด้านการเข้าถึงโอกาสทางการศึกษา (Access) จำนวน 9 ตัวชี้วัด
- 3.2 ด้านความเท่าเทียมทางการศึกษา (Equity) จำนวน 3 ตัวชี้วัด
- 3.3 ด้านคุณภาพการศึกษา (Quality) จำนวน 13 ตัวชี้วัด
- 3.4 ด้านประสิทธิภาพ (Efficiency) จำนวน 16 ตัวชี้วัด
- 3.5 ด้านการตอบโจทย์บริบทที่เปลี่ยนแปลง (Relevancy) จำนวน 12 ตัวชี้วัด



สำหรับประเมินผลการจัดการศึกษา

①



สำหรับการประเมินผลการปฏิรูปในทศวรรษที่สอง

②

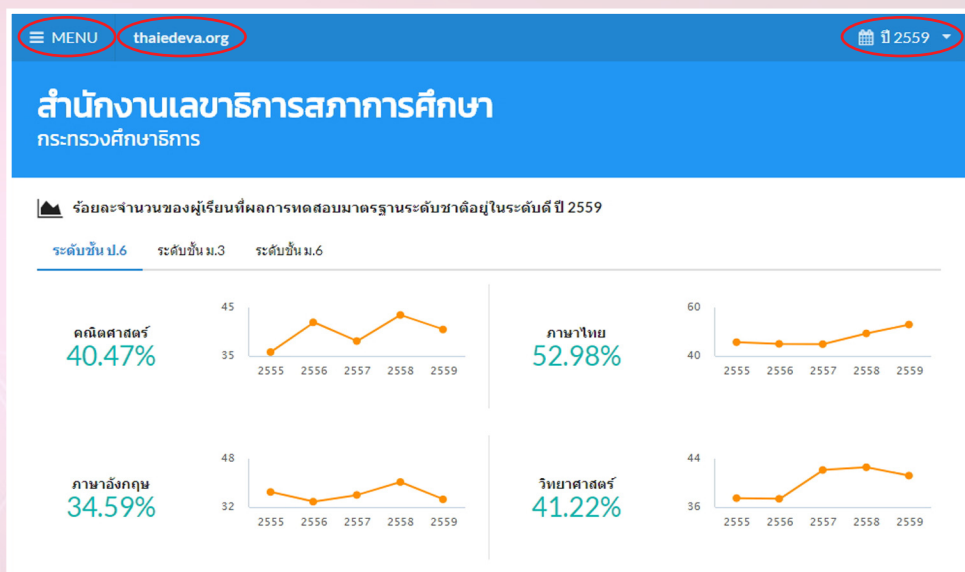


ตัวชี้วัดตามเป้าของแผนการศึกษาแห่งชาติ

③

การใช้งานเว็บไซต์ระบบคลังข้อมูลสารสนเทศ สำหรับการประเมินผลการจัดการศึกษา

1. เข้าเว็บไซต์โดยพิมพ์ URL- <http://m.thaiedeva.org> หรือสแกนบาร์โค้ดในหน้าที่ 1 จะเข้าสู่หน้าหลักของเว็บไซต์ประกอบด้วย 3 แถบเมนูหลัก คือ 1) แถบ MENU 2) แถบ thaiedeva.org และ 3) แถบปีพุทธศักราช



2. เมื่อกดเลือกไปที่แถบ MENU จะปรากฏหน้าจอด้านล่างนี้เพื่อเข้าสู่กรอบตัวชี้วัดให้เลือก ① ตัวชี้วัดสำหรับการประเมินผลการจัดการศึกษา ② ตัวชี้วัดยุทธศาสตร์การปฏิรูปในทศวรรษที่สอง และ ③ ตัวชี้วัดตามเป้าของแผนการศึกษาแห่งชาติ



①

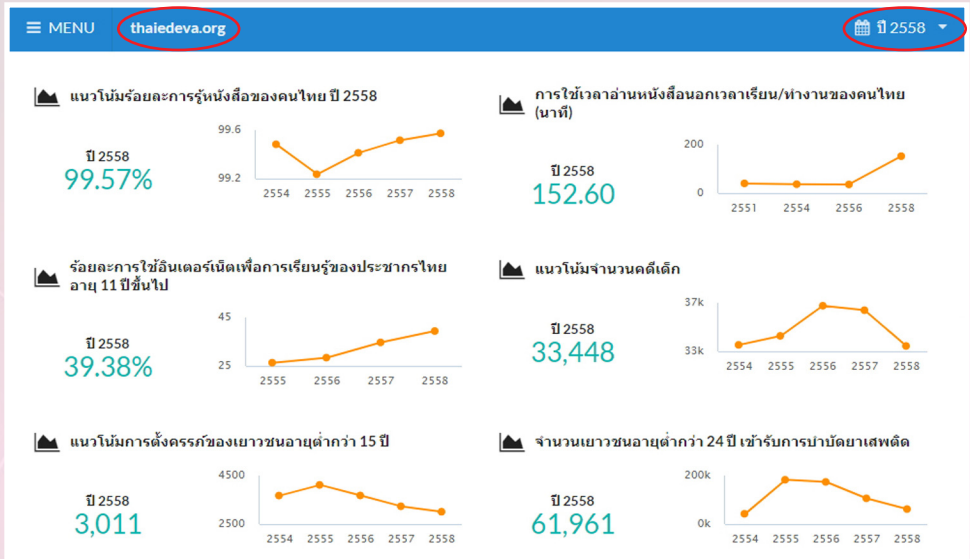



②



③

3. เมื่อกดเลือกที่ thaideva.org จะเข้าสู่หน้า dashboard ที่เปรียบเทียบผลการประเมินตามตัวชี้วัดรายปี 5 ปีย้อนหลัง โดยสามารถเลือกปีพุทธศักราชที่ต้องการเป็นตัวตั้งต้น ดังตัวอย่างด้านล่างนี้ เช่น เลือกปี 2558 ข้อมูลที่แสดงจะปรากฏเป็นแนวโน้มของข้อมูล 5 ปี คือ ระหว่างปี 2554 - 2558



4. เมื่อต้องการเลือกดูข้อมูลตามรายการตัวชี้วัดให้กดเลือกที่แถบ  เพื่อเข้าสู่หน้าจอรายชื่อคลังข้อมูลที่ต้องการดูผลการประเมินและคลิกเลือกที่รูป ① จะเข้าสู่หน้าจอตัวชี้วัดการติดตามประเมินผลการจัดการศึกษา หรือ ② หรือ ③ จะเข้าสู่ตัวชี้วัดการประเมินผลการปฏิรูปในทศวรรษที่สอง



สำหรับประเมินผลการจัดการศึกษา

①



สำหรับการประเมินผลการปฏิรูปในทศวรรษที่สอง

②



ตัวชี้วัดความเป็าของแผนการศึกษาแห่งชาติ

③

5. กรณีเลือก ① หน้าจอแสดงรายการตัวชี้วัดสำหรับการประเมินผลการจัดการศึกษา มีทั้งหมด 4 ด้าน ได้แก่

ด้านที่ 1 ความครอบคลุมทั่วถึงและเพียงพอ

ด้านที่ 2 ความเสมอภาคและเป็นธรรม

ด้านที่ 3 คุณภาพการศึกษา

ด้านที่ 4 ประสิทธิภาพ

6. เลือกปีพุทธศักราชที่ต้องการดูข้อมูล และเลือกตัวชี้วัดที่ต้องการดูข้อมูล เช่น เลือกปี 2559 และเลือกอัตราการเข้าเรียนอย่างหนาแน่นระดับประถมศึกษา

The screenshot shows the Thai Education Data System interface. At the top right, the year 2559 is selected in a dropdown menu. Below the header, the 'ด้านที่ 1 ความครอบคลุมทั่วถึงและเพียงพอ' (Aspect 1: Inclusive and Adequate) section is active. Under 'อัตราการเข้าเรียนอย่างหนาแน่น (Gross Enrollment Rate)', five indicators are listed. A red circle highlights the year 2559 in the top right and the first indicator, 'ระดับก่อนประถมศึกษา (อ.1-อ.3)', in the list.

Indicator	Year
ระดับก่อนประถมศึกษา (อ.1-อ.3)	2559
ระดับประถมศึกษา (ป.1 - ป.6)	2558
ระดับมัธยมศึกษาตอนต้น (ม.1-ม.3)	2557
ระดับมัธยมศึกษาตอนปลาย (ม.4-ม.6) และ ปวช.1-ปวช.3	2556
ระดับอุดมศึกษา (ปี1-ปี4) และ ปวส.1-ปวส.3 ไม่รวมมหาวิทยาลัยเปิด	2555
	2554
	2553
	2552
	2551

The screenshot shows the same Thai Education Data System interface. The year 2559 is now selected in the top right dropdown menu. In the 'ด้านที่ 1 ความครอบคลุมทั่วถึงและเพียงพอ' section, under 'อัตราการเข้าเรียนอย่างหนาแน่น (Gross Enrollment Rate)', the first indicator, 'ระดับก่อนประถมศึกษา (อ.1-อ.3)', is circled in red.

Indicator	Year
ระดับก่อนประถมศึกษา (อ.1-อ.3)	2559
ระดับประถมศึกษา (ป.1 - ป.6)	2559
ระดับมัธยมศึกษาตอนต้น (ม.1-ม.3)	2559
ระดับมัธยมศึกษาตอนปลาย (ม.4-ม.6) และ ปวช.1-ปวช.3	2559
ระดับอุดมศึกษา (ปี1-ปี4) และ ปวส.1-ปวส.3 ไม่รวมมหาวิทยาลัยเปิด	2559

7. จากการเลือกข้อ 6 หน้าจอจะแสดงผลการประเมินดังรูป โดยแสดงผลประเมินเป็นรายภาคพร้อมเกณฑ์การวิเคราะห์และให้เลือก 2 หัวข้อ คือ “มุมมองตาราง” และ “มุมมองเชิงพื้นที่”

thaideva.org 12559

ตัวชี้วัด > อัตราการเข้าเรียนอย่างเหมาะสม

ระดับประถมศึกษา (ป.1 - ป.6)

มุมมองตาราง มุมมองเชิงพื้นที่

ภูมิภาค	อัตราการเข้าเรียน
ภาคเหนือ	101.64
ภาคตะวันออกเฉียงเหนือ	95.09
ภาคกลาง	104.70
ภาคตะวันออก	105.17
ภาคตะวันตก	106.83
ภาคใต้	101.12
ภาพรวมทั้งประเทศ	100.55

เกณฑ์การวิเคราะห์

- ปรับปรุง <90.00
- พอใช้ 90-94.99
- ดี 95.00-97.49
- ดีมาก >=97.50

ที่มาของข้อมูล : ศูนย์เทคโนโลยีสารสนเทศ สำนักงานปลัดกระทรวงศึกษาธิการ

ที่มาของเกณฑ์ : สำนักงานเลขาธิการสภาการศึกษา ร่วมกับจุฬาลงกรณ์มหาวิทยาลัย

8. หากต้องการดูผลประเมินรายจังหวัดทั่วประเทศ ให้คลิกที่ข้อความ “ภาพรวมทั้งประเทศ” หรือหากต้องการดูรายจังหวัด ในภาคใดภาคหนึ่งสามารถคลิกเลือกที่ภาคนั้นๆ ซึ่งสามารถเลื่อนดูข้อมูลได้ทั่วประเทศ

thaideva.org 12559

ตัวชี้วัด > อัตราการเข้าเรียนอย่างเหมาะสม > ภาพรวมทั้งประเทศ

ระดับประถมศึกษา (ป.1 - ป.6)

มุมมองตาราง มุมมองเชิงพื้นที่

จังหวัด	อัตราการเข้าเรียน
กำแพงเพชร	96.81
เชียงราย	110.23
เชียงใหม่	118.44
ตาก	104.05
นครสวรรค์	95.55
น่าน	98.13
พะเยา	95.18
พิจิตร	95.53

เกณฑ์การวิเคราะห์

- ปรับปรุง <90.00
- พอใช้ 90-94.99
- ดี 95.00-97.49
- ดีมาก >=97.50

ที่มาของข้อมูล : ศูนย์เทคโนโลยีสารสนเทศ สำนักงานปลัดกระทรวงศึกษาธิการ

ที่มาของเกณฑ์ : สำนักงานเลขาธิการสภาการศึกษา ร่วมกับจุฬาลงกรณ์มหาวิทยาลัย

9. หากต้องการแสดงผลการประเมินเชิงพื้นที่เป็นรูปแบบที่ประเทศไทยให้คลิกไปที่คำว่า **มุมมองเชิงพื้นที่** หน้าจอจะแสดงผลประเมินเชิงพื้นที่เป็นรูปแบบที่ทั้งประเทศซึ่งสามารถเลื่อนดูข้อมูลได้ทั้งประเทศพร้อมเกณฑ์การวิเคราะห์

MENU thaideva.org 12559

ตัวชี้วัด > อัตราการเข้าเรียนอย่างหยวน > ภาพรวมทั้งประเทศ

ระดับประถมศึกษา (ป.1 - ป.6)

มุมมองตาราง **มุมมองเชิงพื้นที่**

จังหวัด	อัตราการเข้าเรียน
กำแพงเพชร	96.81
เชียงราย	110.23
เชียงใหม่	118.44
ตาก	104.05
นครสวรรค์	95.55
น่าน	98.13
พะเยา	95.18
พิจิตร	95.53

เกณฑ์การวิเคราะห์

- ปรับปรุง <90.00
- พอใช้ 90-94.99
- ดี 95.00-97.49
- ดีมาก >=97.50

ที่มาของข้อมูล : ศูนย์เทคโนโลยีสารสนเทศ สำนักงานปลัดกระทรวงศึกษาธิการ
ที่มาของเกณฑ์ : สำนักงานเลขาธิการสภาการศึกษา ร่วมกับจุฬาลงกรณ์มหาวิทยาลัย

MENU thaideva.org 12559

ตัวชี้วัด > อัตราการเข้าเรียนอย่างหยวน > ภาพรวมทั้งประเทศ

ระดับประถมศึกษา (ป.1 - ป.6)

มุมมองตาราง **มุมมองเชิงพื้นที่**

ตัวชี้วัด

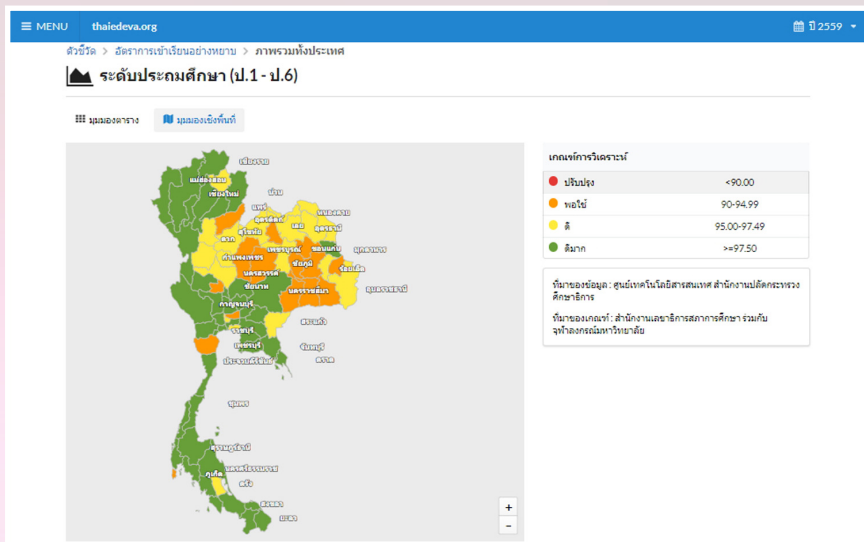
เกณฑ์การวิเคราะห์

- ปรับปรุง <90.00
- พอใช้ 90-94.99
- ดี 95.00-97.49
- ดีมาก >=97.50

ที่มาของข้อมูล : ศูนย์เทคโนโลยีสารสนเทศ สำนักงานปลัดกระทรวงศึกษาธิการ
ที่มาของเกณฑ์ : สำนักงานเลขาธิการสภาการศึกษา ร่วมกับจุฬาลงกรณ์มหาวิทยาลัย

เกณฑ์การวิเคราะห์

10. แผนที่ประเทศไทยแสดงข้อมูลตัวชี้วัดรายจังหวัด สามารถย่อขยายภาพได้ หากต้องการทราบข้อมูลรายจังหวัด สามารถนำเมาส์ไปวางที่เขตจังหวัดจะมีตัวเลขแสดงผลข้อมูล ดังตัวอย่าง



11. หากต้องการกลับสู่เมนูหลักให้คลิกที่ แถบ thaideva.org หรือแถบ MENU เพื่อเลือกตัวชี้วัดใหม่ตามต้องการ





ผู้รับผิดชอบระบบ

กลุ่มคลังข้อมูลทางการศึกษา สำนักวิจัยและพัฒนาการศึกษา

สำนักงานเลขาธิการสภาการศึกษา

99/20 ถนนสุขุโทัย เขตดุสิต กรุงเทพมหานคร 10300

โทร. 0 2668 7123 ต่อ 1324