



Royal Cliff Beach Resort

ROYAL CLIFF BAY
JOMTIEN - PATTAYA

แผนการจัดการศึกษาของศูนย์การเรียนรู้
โรงแรมรอยัลคลิฟ บีช รีสอร์ท

สนับสนุนโดย



สำนักงานเลขาธิการสภาการศึกษา



สำนักงานเขตพื้นที่การศึกษาชลบุรี เขต 3

กระทรวงศึกษาธิการ

374.8 สำนักงานเลขาธิการสภาการศึกษา
 ส 691 ผ แผนการจัดการศึกษาของศูนย์การเรียนรู้โรงแรมรอยัลคัลลิฟ บีช รีสอร์ท
 กรุงเทพฯ : สกศ. 2550.
 20 หน้า
 ISBN 978-974-559-979-6
 1. ชื่อเรื่อง
 2. การจัดศูนย์การเรียนรู้ในสถานประกอบการ
 3. การศึกษาตามมาตรา 12 ในพระราชบัญญัติการศึกษาแห่งชาติ

แผนการจัดการศึกษาของศูนย์การเรียนรู้โรงแรมรอยัลคัลลิฟ บีช รีสอร์ท

สิ่งพิมพ์ สกศ. อันดับที่ 56/2550

ISBN 978-974-559-979-6

พิมพ์ครั้งที่ 1 มิถุนายน 2550

จำนวน 2,000 เล่ม

จัดพิมพ์เผยแพร่ กลุ่มนโยบายและแผนส่งเสริมการจัดการศึกษาของศูนย์การเรียนรู้
 สำนักนโยบายและแผนการศึกษา

สำนักงานเลขาธิการสภาการศึกษา กระทรวงศึกษาธิการ

99/20 ถนนสุขุมวิท เขตดุสิต กรุงเทพฯ 10300

โทรศัพท์ 0-2668-7123 โทรสาร 0-2243-2787

Homepage : <http://www.onec.go.th>

พิมพ์ที่ โรงพิมพ์คุรุสภาลาดพร้าว

2249 ถนนลาดพร้าว วังทองหลาง กรุงเทพฯ 10310

โทรศัพท์ 0-2538-7753 0-2538-3022

โทรสาร 0-2539-3215

คำนำ

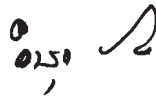
โดยที่พระราชบัญญัติการศึกษาแห่งชาติ พ.ศ. 2542 และกฎกระทรวงว่าด้วยสิทธิของสถานประกอบการในการจัดการศึกษาขั้นพื้นฐานในศูนย์การเรียน พ.ศ. 2547 ได้บัญญัติให้สถานประกอบการมีสิทธิจัดการศึกษาขั้นพื้นฐานให้กับลูกจ้างและบุคคลที่เกี่ยวข้อง โดยได้รับสิทธิประโยชน์ด้านเงินอุดหนุนจากรัฐ รวมทั้งได้รับการลดหย่อนหรือยกเว้นภาษีสำหรับค่าใช้จ่ายทางการศึกษาตามที่กฎหมายกำหนด

สำนักงานเลขาธิการสภาการศึกษา จึงได้ร่วมกับหน่วยงานที่เกี่ยวข้องในกระทรวงศึกษาธิการ รวมทั้งสภาอุตสาหกรรมแห่งประเทศไทย กระทรวงแรงงาน ดำเนินโครงการนำร่องเพื่อส่งเสริมการจัดการศึกษาในสถานประกอบการตามแนวทางที่กำหนดในกฎหมายดังกล่าว โดยได้รับเกียรติจากสถานประกอบการจำนวน 6 แห่ง ได้แก่ บริษัทสมบูรณ์ แอ็ดวานซ์ เทคโนโลยี จำกัด (มหาชน) หรือบริษัทในกลุ่มสมบูรณ์ บริษัท ไคสตาร์ อิเล็กทริก คอร์ปอเรชั่น จำกัด (มหาชน) บริษัท ซี.พี. เซเว่น อีเลฟเว่น จำกัด (มหาชน) บริษัท เทรน ไลฟ์ เทคโนโลยี จำกัด โรงแรมรอยัลคัลฟ์ บีช รีสอร์ท และบริษัท เอส แอนด์ พี ซินดิเคท จำกัด (มหาชน) ซึ่งเป็นสถานประกอบการที่มีศักยภาพ มีความพร้อม มีความสนใจ และมีประสบการณ์ในการจัดการศึกษามาแล้วระดับหนึ่ง เพื่อเป็นการต่อยอดในการพัฒนาต่อไป เข้าร่วมดำเนินการโครงการนำร่องส่งเสริมการจัดการศึกษาของสถานประกอบการในรูปแบบศูนย์การเรียน

จากการดำเนินโครงการนำร่องดังกล่าว สถานประกอบการแต่ละแห่งได้จัดทำแผนการจัดการศึกษาของศูนย์เรียนอันเป็นเอกสารสำคัญในการขออนุมัติจัดตั้งศูนย์การเรียน ซึ่งได้รับอนุมัติให้จัดตั้งศูนย์เรียนจากสำนักงานเขตพื้นที่การศึกษาที่สถานประกอบการตั้งอยู่เป็นที่เรียบร้อยแล้ว และปัจจุบันอยู่ระหว่างจัดการศึกษาตามแผนการจัดการศึกษา โดยนับเป็นก้าวแรกในการจัดการศึกษาในรูปแบบใหม่ของไทย ที่เปิดโอกาสให้สถานประกอบการมีอิสระในการจัดการศึกษาได้ด้วยตนเอง และมีความยืดหยุ่นหลากหลายในการจัดการศึกษาเพื่อให้สอดคล้องกับความต้องการของพนักงานและสถานประกอบการ

อย่างไรก็ตามการจัดทำแผนการจัดการศึกษาของสถานประกอบการที่เข้าร่วมโครงการนำร่องครั้งนี้ นับเป็นครั้งแรกในการจัดการศึกษารูปแบบนี้ในสังคมไทย จึงเป็นการวางรากฐานเบื้องต้นทั้งในด้านองค์ความรู้และความเข้าใจทั้งในปรัชญาแนวคิดและวิธีการจัดการศึกษา ซึ่งมีรูปแบบที่หลากหลายแตกต่างกันไปตามสภาพและความต้องการของสถานประกอบการแต่ละแห่ง จึงอาจมีข้อบกพร่องอยู่บ้าง และจำเป็นต้องมีการพัฒนาให้ดียิ่งขึ้นต่อไป แผนการจัดการศึกษาเหล่านี้จึงเป็นแบบอย่างหรือแนวทางเบื้องต้นให้กับสถานประกอบการที่มีความสนใจได้เป็นอย่างดีในระดับหนึ่ง

สำนักงานฯ ขอขอบคุณสถานประกอบการและหน่วยงานที่เกี่ยวข้องที่เข้าร่วมโครงการนำร่องฯ ในครั้งนี้ ในความตั้งใจและความร่วมมือในการจัดตั้งศูนย์การเรียนรู้ในสถานประกอบการเพื่อยกระดับ การศึกษาให้กับพนักงาน รวมทั้งได้ให้ข้อมูลและประสบการณ์การจัดทำแผนการจัดการศึกษา อันมีคุณค่าทางวิชาการอย่างยิ่งต่อการจัดการศึกษา ซึ่งจะเป็นแนวทางในการจัดการศึกษาสำหรับ สถานประกอบการอื่น ๆ ที่ต้องการจัดการศึกษาให้กับพนักงานซึ่งเป็นผู้ที่ขาดโอกาสทางการศึกษา ในสังคมในรูปแบบศูนย์การเรียนรู้ต่อไป



(นายอรุณ จันทวานิช)

เลขาธิการสภาการศึกษา

สารบัญ

	หน้า
คำนำ	
ประวัติความเป็นมา	1
หลักการและเหตุผล	2
1. ชื่อศูนย์การเรียนรู้	3
2. วัตถุประสงค์ของศูนย์การเรียนรู้	3
3. ที่ตั้งศูนย์การเรียนรู้	3
4. รูปแบบการจัดการศึกษา	4
5. ระดับการศึกษาที่จัด	4
6. หลักสูตรที่จัดการศึกษา	4
7. ระบบประกันคุณภาพภายใน	9
8. บุคลากรทางการศึกษาของศูนย์การเรียนรู้	12
โครงสร้างการบริหารศูนย์การเรียนรู้	15
9. ข้อกำหนดเกี่ยวกับคณะกรรมการศูนย์การเรียนรู้	16
ภาคผนวก	17
หนังสืออนุญาตให้จัดการศึกษาขั้นพื้นฐานในศูนย์การเรียนรู้ โดยสถานประกอบการ	19

แผนการจัดการศึกษาของศูนย์การเรียนรู้ โรงแรมรอยัลคลิฟ บีช รีสอร์ท

ประวัติความเป็นมา

โรงแรมรอยัลคลิฟ บีช รีสอร์ท ตั้งอยู่เลขที่ 353 หมู่ 12 ถนนพระตำหนัก ตำบลหนองปรือ อำเภอบางละมุง จังหวัดชลบุรี 20150 โทรศัพท์ (038) 250421-40 โทรสาร (038) 250514-5 เว็บไซต์ www.royalcliff.com โรงแรมรอยัลคลิฟ บีช รีสอร์ท เปิดให้บริการเมื่อวันที่ 22 ธันวาคม พ.ศ. 2516 โดยเริ่มมีอาคารโรงแรมรอยัลคลิฟเทอร์เรสเป็นแห่งแรก ซึ่งมีห้องพักจำนวน 106 ห้อง ในปีถัดมาเริ่มมีโรงแรมที่สองคือ โรงแรมรอยัลคลิฟ บีช โฮเต็ล เปิดให้บริการ โรงแรมทั้ง 2 แห่ง ได้สร้างและสะสมผลงานจนมีชื่อเสียงไปทั่วโลก ซึ่งถือเป็นสถานที่แห่งความฝันที่นักท่องเที่ยวได้กล่าวขานถึงหากเดินทางมายังภูมิภาคเอเชีย และมีตำนานต่าง ๆ มากมายเกี่ยวกับโรงแรมรอยัลคลิฟ สืบสานนับแต่นั้นมา

สิบสองปีถัดมา โรงแรมแห่งที่สามได้เปิดให้บริการภายใต้ชื่อ โรงแรมรอยัลวิงแอนด์สปา โดยมุ่งเน้นการให้บริการด้วยมาตรฐานที่สูงสุด ในฐานะโรงแรมระดับหรูที่ให้บริการอย่างมืออาชีพ และให้ความสำคัญครบถ้วนในทุก ๆ รายละเอียด อย่างไรก็ตาม เพื่อเป็นการตอบสนองต่อความต้องการของลูกค้าในเชิงธุรกิจ โรงแรมรอยัลคลิฟแกรนด์ จึงได้ถูกออกแบบและก่อสร้างขึ้นอีกแห่งหนึ่ง ในปีพ.ศ. 2535 โดยคำนึงถึงการเตรียมความพร้อมในการวางรูปแบบพื้นที่ของส่วนการประชุมสัมมนา และห้องจัดเลี้ยงในรูปแบบและขนาดต่าง ๆ กัน

ในปี พ.ศ. 2542 โรงแรมฯ ได้ก่อสร้างอาคารศูนย์ประชุมและนิทรรศการ ด้วยงบประมาณกว่า 1,000 ล้านบาท ด้วยขนาดพื้นที่การจัดแสดงกว่า 7,000 ตารางเมตร การก่อสร้างต่าง ๆ จึงสิ้นสุดลงและพร้อมเปิดให้บริการ ซึ่งนับเป็นศูนย์กลางการจัดงานที่ใหญ่ที่สุดแห่งหนึ่งของประเทศไทย ตามด้วยการเปิดบริการคลับสปากับบรรยากาศที่ผ่อนคลายและทริทเม้นท์หลากหลายรูปแบบ

ปัจจุบัน ด้วยจำนวนห้องพักกว่า 1,100 ห้อง ที่นอกจากจะได้รับการออกแบบตกแต่งใหม่อย่างต่อเนื่องแล้ว รอยัลคลิฟ บีช รีสอร์ท อันประกอบด้วย โรงแรมระดับ 5 ดาว จำนวน 4 โรงแรม และอาคารศูนย์ประชุมพีชแล้ว ยังเพิ่มเติมสิ่งอำนวยความสะดวกที่หลากหลาย อาทิเช่น ห้องอาหาร 10 แห่ง บาร์ 5 แห่ง สระน้ำ 5 แห่ง สปา 2 แห่ง หลักสูตรสอนการทำอาหารไทย ศูนย์ออกกำลังกาย สนามเทนนิส 7 คอร์ท สนามกอล์ฟ 4 หลุม ห้องประชุมบอลรูมขนาดใหญ่ 3 ห้อง ห้องประชุมย่อย 21 ห้อง และเรือสำราญคาทามารานส่วนตัว

ควบคู่ไปกับการเติบโตของโรงแรม ทีมงานฝ่ายบริหารของโรงแรมรอยัลคัลิฟ บีช รีสอร์ท นำโดยคุณพวง วรธนะกุล กรรมการผู้จัดการ ร่วมกับทีมงานฝ่ายบริหารทั้งชาวไทยและชาวต่างชาติ รวมทั้งพนักงานในแผนกต่าง ๆ กว่า 1,500 คน ที่ได้ร่วมมือกันปฏิบัติหน้าที่ตามนโยบายของโรงแรมฯ สิ่งหนึ่งที่ทางโรงแรมฯ เล็งเห็นความสำคัญอยู่เสมอ นั่นคือการสร้างและพัฒนาบุคลากร เพราะในธุรกิจบริการ พนักงานมีบทบาทที่สำคัญมากในการสร้างความแตกต่างในคุณภาพ และทัศนคติที่ดีในการบริการของพนักงานสามารถสะท้อนให้เห็นถึงความสำเร็จของธุรกิจงานบริการ ฝ่ายบริหารของโรงแรมฯ จึงให้การส่งเสริมและสนับสนุนโครงการต่าง ๆ ที่เกี่ยวข้องกับการพัฒนาบุคลากรเพื่อเพิ่มทักษะในการปฏิบัติงาน อันเป็นการเสริมสร้างโอกาสความก้าวหน้าในอาชีพ การงานให้กับพนักงานอีกด้วย

หลักการและเหตุผล

โรงแรมรอยัลคัลิฟ บีช รีสอร์ท นับจากเริ่มเปิดให้บริการในปี พ.ศ. 2516 จนถึงปัจจุบัน ได้รับโล่รางวัลและประกาศนียบัตรรับรองคุณภาพมากมายจากหลายสถาบันทั้งในและต่างประเทศ ในด้านต่าง ๆ กว่า 50 รายการ ไม่ว่าจะเป็นรางวัลทางด้านห้องพักและศูนย์ประชุม จาก Travel Trade Gazette (Asia) & PATA “Best Resort Asia/Pacific” “Best Meetings & Conventions Hotel” รางวัลด้านการบริการอาหารและเครื่องดื่ม จาก Wine Spectator magazine (New York) “Award of Excellence” (for Grill Room & Wine Cellar / Rossini) รางวัลด้านสิ่งแวดล้อม จาก TUI AG Environmental management (Germany) “Environment Champion (for Royal Wing & Spa) “ISO 14001” ประกาศนียบัตรรับรองคุณภาพด้านการจัดการสิ่งแวดล้อมจากสถาบันสิ่งแวดล้อมไทย (สสท.) นับเป็นโรงแรมรีสอร์ทแห่งแรกของประเทศไทยที่ได้รับประกาศนียบัตรนี้ “ISO 9001 : 2000” ประกาศนียบัตรรับรองมาตรฐานด้านการบริหารและการจัดการ หรือแม้แต่รางวัลทางการจัดการศึกษาที่ทางโรงแรมฯ ได้รับการคัดเลือกให้เป็น “สถานประกอบการดีเด่น” ที่เข้าร่วมโครงการจัดการเรียนการสอนระบบทวิภาคีร่วมกับวิทยาลัยอาชีวศึกษาชลบุรี “สถานประกอบการดีเด่น” ที่ให้ความร่วมมือในการจัดการเรียนการสอน ระบบทวิภาคีกับสถานศึกษาในสังกัดสถาบันอาชีวศึกษาภาคตะวันออก 2

จากตัวอย่างประกาศนียบัตรต่าง ๆ ข้างต้น ปัจจุบันจึงมีสถาบันการศึกษามากมายจากทั่วประเทศ ส่งนักเรียนและนักศึกษาเข้ามาฝึกงานที่โรงแรมฯ อย่างต่อเนื่อง ซึ่งนักเรียนและนักศึกษาจำนวนหลายพันคนที่ผ่านการฝึกงานหรือทำงานมาจากโรงแรมรอยัลคัลิฟฯ ต่างได้รับการยอมรับและเป็นที่ยอมรับจากทั้งภาครัฐและเอกชน อันส่งผลให้ทางโรงแรมฯ ได้รับความไว้วางใจ

จากสำนักงานเลขาธิการสภาการศึกษาในการลงนามในบันทึกข้อตกลงความร่วมมือในการดำเนินงานโครงการนำร่องการส่งเสริมการจัดการศึกษาของสถานประกอบการในรูปศูนย์การเรียนรู้ ในการวางระบบการจัดการศึกษาให้กับพนักงานในรูปแบบของศูนย์การเรียนรู้ เพื่อเป็นโครงการนำร่องการพัฒนาศักยภาพของทรัพยากรมนุษย์ภายในสถานประกอบการให้มีคุณภาพ มีสมรรถนะทัดเทียมกับนานาชาติ ประเทศตามนโยบายของกระทรวงศึกษาธิการ และเพื่อเป็นการพัฒนาศักยภาพของพนักงานโรงแรมฯ ที่ยังมีระดับการศึกษาต่ำกว่าการศึกษาขั้นพื้นฐาน ให้ได้มีโอกาสพัฒนาความรู้และสามารถปรับคุณวุฒิพื้นฐานการศึกษาให้ได้ตามเกณฑ์ที่กระทรวงศึกษาธิการกำหนดและตามศักยภาพของแต่ละบุคคล

ดังนั้นทางโรงแรมฯ จึงได้จัดทำแผนการศึกษาของศูนย์การเรียนรู้โรงแรมรอยัลคัลลิฟ บีช รีสอร์ทฯ ขึ้น เพื่อเป็นเอกสารประกอบการขออนุญาตจัดตั้งศูนย์การเรียนรู้ในสถานประกอบการตามข้อกำหนดในกฎกระทรวงว่าด้วยสิทธิของสถานประกอบการในการจัดการศึกษาขั้นพื้นฐานในศูนย์การเรียนรู้ พ.ศ. 2547 ข้อ 4 ต่อสำนักงานเขตพื้นที่การศึกษาชลบุรี เขต 3 ซึ่งมีรายละเอียดตามข้อกำหนด 9 ข้อ ดังต่อไปนี้

1. ชื่อศูนย์การเรียนรู้

ศูนย์การเรียนรู้โรงแรมรอยัลคัลลิฟ บีช รีสอร์ทฯ

2. วัตถุประสงค์ของศูนย์การเรียนรู้

2.1 เพื่อจัดการเรียนการสอนในรูปศูนย์การเรียนรู้ในสถานประกอบการในระดับมัธยมศึกษาตอนปลายประเภทอาชีวศึกษา ระดับประกาศนียบัตรวิชาชีพ (ปวช.) ประเภทวิชาอุตสาหกรรมการท่องเที่ยว สาขาวิชาการโรงแรมและการท่องเที่ยว สาขางานการโรงแรม

2.2 เพื่อพัฒนาบุคลากรของโรงแรมฯ ให้ได้รับวุฒิการศึกษาไม่ต่ำกว่าระดับหรือการศึกษาขั้นพื้นฐานตามศักยภาพของแต่ละบุคคล

2.3 เพื่อพัฒนาความรู้และความสามารถของพนักงานให้มีทักษะมีความพร้อม มีทัศนคติในการทำงานที่ดี และมีความมั่นใจในการปฏิบัติงานในหน้าที่ รวมทั้งได้รับความก้าวหน้าในอาชีพการงานตามมาตรฐานที่โรงแรมตั้งไว้

3. ที่ตั้งศูนย์การเรียนรู้

เลขที่ 353 หมู่ 12 ถนนพระตำหนัก ต.หนองปรือ อ.บางละมุง จ.ชลบุรี 20150 โดยใช้สถานที่จัดการเรียนการสอนของศูนย์การเรียนรู้ในโรงแรมฯ เบื้องต้น ดังนี้

สถานที่สำหรับฝึกอบรมวิชาพื้นฐาน

- ห้องฝึกอบรมพนักงาน ตีกรอยัลคัลลิฟแกรนด์
- ห้องฝึกอบรมพนักงานแผนกอาหารและเครื่องดื่ม ตีกรอยัลคัลลิฟแกรนด์
- ห้องประชุมอื่น ๆ ของโรงแรมตามความเหมาะสม

สถานที่สำหรับการฝึกอบรมวิชาชีพ

- ห้องอาหารของโรงแรม
- ห้องพักหรือสถานที่ต่าง ๆ ของโรงแรมตามความเหมาะสม

4. รูปแบบการจัดการศึกษา

รูปแบบการจัดการศึกษาของศูนย์การเรียนรู้โรงแรมรอยัลคลิฟ บีช รีสอร์ท ใช้รูปแบบการจัดการศึกษานอกระบบและการจัดการศึกษาตามอัธยาศัย

5. ระดับการศึกษาที่จัด

ศูนย์การเรียนรู้โรงแรมรอยัลคลิฟ บีช รีสอร์ท จัดการศึกษาระดับมัธยมศึกษาตอนปลาย ประเภทอาชีวศึกษา

6. หลักสูตรที่จัดการศึกษา

ศูนย์การเรียนรู้โรงแรมรอยัลคลิฟ บีช รีสอร์ท จัดหลักสูตรการศึกษาขั้นพื้นฐานระดับประกาศนียบัตรวิชาชีพ (ปวช.) ประเภทวิชาอุตสาหกรรมการท่องเที่ยว สาขาวิชาการโรงแรมและการท่องเที่ยว สาขางานการโรงแรม โดยใช้หลักสูตรของสำนักงานคณะกรรมการการอาชีวศึกษา ซึ่งมีโครงสร้างหลักสูตรประกาศนียบัตรวิชาชีพ ประเภทวิชาอุตสาหกรรมการท่องเที่ยว สาขาวิชาการโรงแรมและการท่องเที่ยว สาขางานการโรงแรม ดังนี้

1. หมวดวิชาสามัญ ไม่น้อยกว่า	26 หน่วยกิต
1.1 วิชาสามัญทั่วไป (18 หน่วยกิต)	
1.2 วิชาสามัญพื้นฐานวิชาชีพ (8 หน่วยกิต)	
2. หมวดวิชาชีพ ไม่น้อยกว่า	66 หน่วยกิต
2.1 วิชาชีพพื้นฐาน (8 หน่วยกิต)	
2.2 วิชาชีพสาขาวิชา (18 หน่วยกิต)	
2.3 วิชาชีพสาขางาน (36 หน่วยกิต)	
2.4 โครงการ (4 หน่วยกิต)	
3. หมวดวิชาเลือกเสรี ไม่น้อยกว่า	10 หน่วยกิต
4. กิจกรรมเสริมหลักสูตร ไม่น้อยกว่า 200 ชั่วโมง	
รวม (ไม่น้อยกว่า)	102 หน่วยกิต

ทั้งนี้ แต่ละหมวดวิชาประกอบด้วยรายวิชา ดังต่อไปนี้

1. หมวดวิชาสามัญ ไม่น้อยกว่า 26 หน่วยกิต ประกอบด้วย

1.1 วิชาสามัญทั่วไป (ไม่น้อยกว่า 18 หน่วยกิต)

1.1.1 กลุ่มวิชาภาษา (ไม่น้อยกว่า 8 หน่วยกิต)

รหัสวิชา	ชื่อวิชา	หน่วยกิต	ชั่วโมง*
2000-1101	ภาษาไทยเพื่ออาชีพ 1	2	(40)
2000-1104	ภาษาไทยเพื่อการสื่อสาร	2	(40)
2000-1201	ภาษาอังกฤษเพื่อการสื่อสาร 1	2	(40)
2000-1202	ภาษาอังกฤษเพื่อการสื่อสาร 2	2	(40)

**1.1.2 กลุ่มวิชาสังคมศึกษา (ไม่น้อยกว่า 4 หน่วยกิต) ให้เรียนรายวิชา
2000-1301 จำนวน 2 หน่วยกิต และเลือกเรียนรายวิชาอื่นอีก รวม
4 หน่วยกิต**

รหัสวิชา	ชื่อวิชา	หน่วยกิต	ชั่วโมง*
2000-1301	วิถีธรรมวิถีไทย	2	(40)
2000-1303	การดำรงชาติไทย	2	(40)
2000-1305	คดีไทยศึกษา	2	(40)
2000-1307	เหตุการณ์ปัจจุบัน	2	(40)

1.1.3 กลุ่มวิชาวิทยาศาสตร์และคณิตศาสตร์ (4 หน่วยกิต)

รหัสวิชา	ชื่อวิชา	หน่วยกิต	ชั่วโมง*
2000-1401	วิทยาศาสตร์พื้นฐาน	2	(40)
2000-1501	คณิตศาสตร์ประยุกต์ 1	2	(40)

**1.1.4 กลุ่มวิชาสุขศึกษาและพลศึกษา (2 หน่วยกิต) เลือกเรียนรายวิชาในกลุ่ม
บูรณาการพลศึกษาและสุขศึกษา**

รหัสวิชา	ชื่อวิชา	หน่วยกิต	ชั่วโมง*
2000-1603	การพัฒนาคุณภาพชีวิต	2	(40)

1.2 วิชาสามัญพื้นฐานวิชาชีพ (ไม่น้อยกว่า 8 หน่วยกิต)

**1.2.1 กลุ่มวิชาภาษาอังกฤษ (ไม่น้อยกว่า 4 หน่วยกิต) ให้เลือกเรียนจากรายวิชา
ต่อไปนี้**

รหัสวิชา	ชื่อวิชา	หน่วยกิต	ชั่วโมง*
2000-1220	ภาษาอังกฤษเพื่อการสื่อสารในงานอาชีพ 1	1	(20)

2000-1221	การสนทนาภาษาอังกฤษ 1	1	(20)
2000-1222	การสนทนาภาษาอังกฤษ 2	1	(20)
2000-1224	ภาษาอังกฤษธุรกิจ	1	(20)
2000-1225	ภาษาอังกฤษอุตสาหกรรมการท่องเที่ยว	1	(20)
2000-1232	ภาษาอังกฤษเสริมทักษะ	1	(20)
2000-1233	ภาษาอังกฤษอินเทอร์เน็ต	1	(20)
2000-1241	การเขียนจดหมายโต้ตอบ	1	(20)
2000-1244	ภาษาอังกฤษจากหนังสือพิมพ์	1	(20)
2000-1245	การสนทนาภาษาอังกฤษทางธุรกิจ	1	(20)

1.2.2 กลุ่มวิชาวิทยาศาสตร์และคณิตศาสตร์ (4 หน่วยกิต)

รหัสวิชา	ชื่อวิชา	หน่วยกิต	ชั่วโมง*
2000-1423	วิทยาศาสตร์สิ่งแวดล้อม	2	(40)
2000-1527	คณิตศาสตร์ประยุกต์ 9	2	(40)

2. หมวดวิชาชีพ (ไม่น้อยกว่า 66 หน่วยกิต)

2.1 วิชาชีพพื้นฐาน (8 หน่วยกิต)

รหัสวิชา	ชื่อวิชา	หน่วยกิต	ชั่วโมง*
2001-0001	คอมพิวเตอร์เพื่องานอาชีพ	2	(40)
2001-0002	การจัดการธุรกิจเบื้องต้น	2	(40)
2001-0003	การบริหารงานคุณภาพและเพิ่มผลผลิต	2	(40)
2001-0004	การจัดการสิ่งแวดล้อมเบื้องต้น	2	(40)

2.2 วิชาชีพสาขาวิชา (18 หน่วยกิต)

รหัสวิชา	ชื่อวิชา	หน่วยกิต	ชั่วโมง*
2701-1001	อุตสาหกรรมท่องเที่ยว	3	(60)
2701-1002	การพัฒนาบุคลิกภาพ	2	(40)
2701-1003	ศิลปวัฒนธรรมไทย	3	(60)
2701-1004	ศิลปะการให้บริการ	2	(40)
2701-1005	พฤติกรรมนักท่องเที่ยว	2	(40)
2701-1006	การตลาดเพื่อการท่องเที่ยว	2	(40)
2701-1007	ระบบสารสนเทศในงานอาชีพ	2	(40)
2201-2306	การใช้เครื่องใช้สำนักงาน	2	(40)

2.3 วิชาชีพสาขางาน (ไม่น้อยกว่า 36 หน่วยกิต)

ให้เลือกเรียนจากรายวิชาตามสาขางานที่กำหนดสาขาใดสาขาหนึ่งรวมไม่น้อยกว่า 24 หน่วยกิต ส่วนที่เหลืออาจเลือกจากรายวิชาในสาขางานเดิมหรือรายวิชาในสาขางานการท่องเที่ยวหรือรายวิชาสาขางานรวมกันจนครบหน่วยกิตที่กำหนด

2.3.1 สาขางานการโรงแรม

รหัสวิชา	ชื่อวิชา	หน่วยกิต	ชั่วโมง*
2701-2101	การโรงแรม	2	(40)
2701-2102	ความปลอดภัยในโรงแรม	2	(40)
2701-2103	การตลาดเพื่อการโรงแรม	2	(40)
2701-2104	คอมพิวเตอร์ในงานโรงแรม	3	(60)
2701-2105	งานส่วนหน้าโรงแรม	2	(40)
2701-2106	คอมพิวเตอร์งานส่วนหน้าโรงแรม	2	(40)
2701-2107	งานแม่บ้านโรงแรม	2	(40)
2701-2108	งานซักรีด	2	(40)
2701-2109	การจัดดอกไม้	2	(40)
2701-2110	คอมพิวเตอร์งานแม่บ้าน	2	(40)
2701-2111	ครัวและอุปกรณ์งานครัวโรงแรม	2	(40)
2701-2115	โภชนาการและอนามัยอาหาร	2	(40)
2701-2116	แกะสลักผักและผลไม้	2	(40)
2701-2117	การบริการอาหารและเครื่องดื่ม	3	(60)
2701-2118	เครื่องดื่มและการผสมเครื่องดื่ม	2	(40)
2701-2119	ภัตตาคารและการจัดเลี้ยง	2	(40)
2701-2120	ไวน์และเหล้า	2	(40)
2701-2121	การจัดแสดงอาหาร	2	(40)
2701-2122	การจัดตกแต่งสถานที่	2	(40)
2701-2123	การจัดประชุมสัมมนา	2	(40)
2701-2124	การจัดนิทรรศการ	2	(40)
2701-2125	การพัสดุโรงแรม	2	(40)
2701-2126	เอกสารงานโรงแรมและการเขียนรายงาน	2	(40)
2201-1019	มารยาทและการสมาคม	2	(40)

2201-2812 ภาษาอังกฤษเพื่อการโรงแรม 3 (60)

2201-2815 ภาษาอังกฤษในงานบริการอาหารและเครื่องดื่ม 3 (60)

2.3.2 สาขางานการท่องเที่ยว

รหัสวิชา	ชื่อวิชา	หน่วยกิต	ชั่วโมง*
----------	----------	----------	----------

2701-2202	ทรัพยากรท่องเที่ยวภาคเหนือและภาคตะวันตก	2	(40)
-----------	---	---	------

2701-2203	ทรัพยากรท่องเที่ยวภาคกลางและภาคตะวันออก	2	(40)
-----------	---	---	------

2201-2204	ทรัพยากรท่องเที่ยวภาคตะวันออกเฉียงเหนือ	2	(40)
-----------	---	---	------

2201-2205	ทรัพยากรท่องเที่ยวภาคใต้	2	(40)
-----------	--------------------------	---	------

2201-2209	ธุรกิจที่พัก	2	(40)
-----------	--------------	---	------

2201-2217	ผลิตภัณฑ์พื้นเมืองและของที่ระลึก	2	(40)
-----------	----------------------------------	---	------

2201-2811	ภาษาอังกฤษเพื่อการท่องเที่ยว	3	(60)
-----------	------------------------------	---	------

2.4 โครงการ (4 หน่วยกิต)

ผู้เรียนจัดทำโครงการ 1 โครงการในภาคเรียนสุดท้าย ไม่น้อยกว่า 160 ชั่วโมง

รหัสวิชา	ชื่อวิชา	หน่วยกิต	ชั่วโมง*
----------	----------	----------	----------

2700-5001	โครงการ	4	(160)
-----------	---------	---	-------

3. หมวดวิชาเลือกเสรี (ไม่น้อยกว่า 10 หน่วยกิต)

ให้เลือกเรียนตามความถนัดและความสนใจในรายวิชาในหลักสูตรที่กำหนด ได้ทุกประเภทวิชา ให้ครบตามหน่วยกิตที่กำหนด

4. กิจกรรมเสริมหลักสูตร ไม่น้อยกว่า 200 ชั่วโมง

ให้เลือกทำกิจกรรมเสริมหลักสูตร กิจกรรมใดกิจกรรมหนึ่ง หรือหลายกิจกรรม แต่ละกิจกรรมไม่น้อยกว่า 40 ชั่วโมง และมีชั่วโมงรวม ไม่น้อยกว่า 200 ชั่วโมง

รหัสวิชา	ชื่อวิชา	หน่วยกิต	ชั่วโมง*
----------	----------	----------	----------

2002-0007	กิจกรรมเพื่อการกีฬา	-	(40)
-----------	---------------------	---	------

2002-0008	กิจกรรมเพื่อการอนุรักษ์และสืบสานวัฒนธรรมไทย	-	(40)
-----------	---	---	------

2002-0009	กิจกรรมเพื่อการอนุรักษ์และรักษาสิ่งแวดล้อม	-	(40)
-----------	--	---	------

2002-0010	กิจกรรมเพื่อส่งเสริมการท่องเที่ยว	-	(40)
-----------	-----------------------------------	---	------

2002-0011	กิจกรรมการแสดง	-	(40)
-----------	----------------	---	------

2002-0012	กิจกรรมเพื่อชุมชนและสังคม	-	(40)
-----------	---------------------------	---	------

หมายเหตุ ชั่วโมง* = จำนวนรวมชั่วโมงของแต่ละรายวิชา

ระยะเวลาการศึกษา

ระยะเวลาที่ใช้ในการศึกษา เป็นเวลา 3 ปี (ระยะเวลาของแต่ละภาคการศึกษาขึ้นอยู่กับตามปริมาณงานในธุรกิจของโรงแรม) เปิดการเรียนการสอนในลักษณะการสะสมหน่วยกิต โดยมีหน่วยกิตตลอดหลักสูตรไม่น้อยกว่า 102 หน่วยกิต

การสำเร็จการศึกษาตามหลักสูตร

1. ต้องประเมินผ่านรายวิชาในหมวดวิชาสามัญ หมวดวิชาชีพและหมวดวิชาเลือกเสรีตามที่กำหนดไว้ในหลักสูตรแต่ละประเภทวิชาและสาขาวิชา
2. ได้จำนวนหน่วยกิตสะสมครบตามโครงสร้างของหลักสูตรแต่ละประเภทวิชาและสาขาวิชา
3. ได้ค่าระดับคะแนนเฉลี่ยสะสมไม่ต่ำกว่า 2.00
4. เข้าร่วมกิจกรรมและผ่านการประเมินทุกภาคเรียน
5. ประเมินผ่านมาตรฐานวิชาชีพสาขาวิชา

สำหรับรายละเอียดคำอธิบายรายวิชาต่าง ๆ ดังกล่าวข้างต้นตามโครงสร้างหลักสูตร สามารถศึกษาได้จากหลักสูตรประกาศนียบัตรวิชาชีพ (ปวช.) ประเภทวิชาอุตสาหกรรมการท่องเที่ยว สาขาวิชาการโรงแรมและการท่องเที่ยว สาขางานการโรงแรม ของสำนักงานคณะกรรมการการอาชีวศึกษา

7. ระบบประกันคุณภาพภายใน

โรงแรมรอยัลคัลลิฟ บีช รีสอร์ท ได้รับการรับรองระบบตามมาตรฐาน ISO 14001 ในเรื่องการจัดการสิ่งแวดล้อม เป็นโรงแรม รีสอร์ทแห่งแรกของประเทศไทย และได้รับการรับรองระบบการบริหารจัดการ ISO 9001:2000 รวมทั้งได้รับการยอมรับจากสถาบันการศึกษาต่าง ๆ ในการส่งนักเรียนนักศึกษาเข้ามาดูงานและฝึกงานอย่างต่อเนื่อง

ดังนั้น ในการจัดทำระบบการประกันคุณภาพภายใน ศูนย์การเรียนรู้จะนำระบบมาตรฐานในการฝึกอบรมที่ใช้อยู่มาปรับปรุง และประยุกต์สู่ระบบการประกันคุณภาพทางการศึกษา โดยแผนกฝึกอบรมของโรงแรมฯ ร่วมกับฝ่ายฝึกอบรมประจำแผนก ทีมผู้บริหาร หัวหน้าแผนกและหัวหน้างานจากแผนกต่าง ๆ ที่มีประสบการณ์ในการจัดการศึกษาในระบบโรงเรียนมาก่อน และมีประสบการณ์ มีความรู้ ความเข้าใจเกี่ยวกับระบบการประกันคุณภาพภายใน จากระบบมาตรฐานของ ISO 14001 และ ISO 9001 : 2000 เข้าร่วมร่วมจัดทำระบบประกันคุณภาพของศูนย์การเรียนรู้ โดยการทำงานเป็นทีม ร่วมกับบุคลากรที่มีความพร้อมในฝ่ายที่เกี่ยวข้อง โดยมีโครงสร้างการฝึกอบรมของโรงแรมรอยัลคัลลิฟ บีช รีสอร์ท ดังนี้

โครงสร้างการฝึกอบรมของโรงแรมรอยัลคิลิฟ บีช รีสอร์ท

ปัจจุบันโครงสร้างการฝึกอบรมของโรงแรมรอยัลคิลิฟ บีช รีสอร์ทเป็นไปตามระบบมาตรฐานของ ISO 9001 : 2000 และ ISO 14001 และตาม พระราชบัญญัติส่งเสริมการพัฒนาฝีมือแรงงาน พ.ศ. 2545 โดยมีระบบการหาความจำเป็นในการฝึกอบรม แบ่งออกเป็น 3 ขั้นตอนคือ

1. การวางแผน (Planning)

- ฝ่ายบริหารกำหนดงบประมาณและเป้าหมายที่ต้องการเห็นจากผลของการฝึกอบรม
- หัวหน้าแผนกต่าง ๆ สำรวจความจำเป็นในการฝึกอบรม ประเมินมาตรฐานในการปฏิบัติงาน
- จัดเตรียมแผนการฝึกอบรม สรุปหัวข้อ ระยะเวลา ผู้ดำเนินการฝึกอบรมและผู้เข้าร่วมอบรม

2. ดำเนินการฝึกอบรม (Implementation)

- ผู้ดำเนินการฝึกอบรมวิเคราะห์หัวข้อ เตรียมแผนการ และวิธีการฝึกอบรม คู่มืออุปกรณ์ต่าง ๆ
- ทำการฝึกอบรมตามหัวข้อ เป้าหมาย และวิธีการที่วางไว้
- ประเมินผลและบันทึกการฝึกอบรม

3. ทบทวน (Review)

- ติดตามผลหลังจากการฝึกอบรม สังเกตการพัฒนาทักษะในการปฏิบัติงาน
- สรุปและวิเคราะห์ความจำเป็นในการฝึกอบรมในอนาคต

เมื่อสรุปความจำเป็นในการฝึกอบรมและกำหนดเป้าหมายในการฝึกอบรมของโรงแรมฯ แล้ว การฝึกอบรมจะแบ่งออกเป็น 2 ส่วนดังนี้

1. การฝึกอบรมภายในองค์กร (Internal Training)

- หัวข้อการฝึกอบรมทั่วไป (General Training) ซึ่งจะดำเนินการฝึกโดยแผนกฝึกอบรมของโรงแรมรอยัลคิลิฟ บีช รีสอร์ท โดยมีการวางแผนการฝึกอบรมประจำปี และประจำเดือน
- หัวข้อการฝึกอบรมทักษะในการปฏิบัติงาน (On Job Skills Training) ซึ่งจะดำเนินการฝึกอบรมโดยผู้ฝึกสอนประจำแผนกต่าง ๆ โดยมีการวางแผนการฝึกอบรม และการทบทวนประจำวันและประจำเดือน

2. การฝึกอบรมโดยองค์กรภายนอก (External Training)

จากผลสรุปและวิเคราะห์ความจำเป็นในการฝึกอบรม หากมีหัวข้อการฝึกอบรมที่ทางโรงแรมฯ ไม่มีผู้เชี่ยวชาญในหัวข้อเหล่านั้น ทางโรงแรมฯ มีการดำเนินงาน ดังนี้

- ส่งผู้แทนพนักงานออกไปฝึกอบรมกับองค์กรภายนอกแล้วนำความรู้กลับมาถ่ายทอดให้กับพนักงานที่เกี่ยวข้อง
- ประสานกับองค์กรภายนอกให้เข้ามาทำการฝึกอบรม โดยโรงแรมฯ จัดสถานที่ฝึกอบรมให้กับพนักงานที่เกี่ยวข้อง

ขั้นตอนการประกันคุณภาพภายในของศูนย์การเรียนรู้

จากแนวทางในการฝึกอบรมของโรงแรมรอยัลคัลลิฟ บีช รีสอร์ท จึงได้กำหนดแนวทาง/ขั้นตอนการประกันคุณภาพภายในของศูนย์การเรียนรู้โรงแรมรอยัลคัลลิฟ บีช รีสอร์ท ดังนี้

1. การเตรียมการจัดระบบประกันคุณภาพภายในของศูนย์การเรียนรู้ ประกอบด้วย

- 1) การเตรียมความพร้อมของบุคลากร ให้ตระหนักถึงความสำคัญในการสร้างมาตรฐานการประกันคุณภาพภายในของศูนย์การเรียนรู้
- 2) คัดเลือกและแต่งตั้งคณะกรรมการที่รับผิดชอบดูแลระบบประกันคุณภาพภายในศูนย์การเรียนรู้

2. การดำเนินงานในการประกันคุณภาพของศูนย์การเรียนรู้ ประกอบด้วย

1) การวางแผนการปฏิบัติงาน (Plan)

คณะกรรมการของศูนย์การเรียนรู้ประชุมร่วมกัน เพื่อกำหนดมาตรฐาน เป้าหมาย และวางแผนการดำเนินงาน โดยกำหนดขั้นตอนในการดำเนินการจัดการศึกษาเป็น 7 ขั้นตอน ดังนี้

1.1) ประกาศโครงการการจัดตั้งศูนย์การเรียนรู้ และรับสมัครพนักงานเข้าร่วมโครงการ โดยให้พนักงานแจ้งความจำนงและกรอกใบสมัครเข้าร่วมโครงการ โดยกำหนดรับสมัครในแต่ละรุ่นไม่เกิน 40 คน

1.2) ตรวจสอบประวัติพนักงาน โดยพนักงานที่จะได้รับการคัดเลือกเข้าร่วมโครงการนำร่องจะต้องมีคุณสมบัติ ดังนี้

- (1) เป็นพนักงานของโรงแรมรอยัลคัลลิฟ บีช รีสอร์ทมาแล้วไม่น้อยกว่า 6 เดือน
- (2) มีพื้นฐานการศึกษาระดับมัธยมศึกษาตอนต้นหรือเทียบเท่า
- (3) เป็นผู้มีความประพฤติดี (พิจารณาจากประวัติพนักงานหรือสอบถามจากหัวหน้างาน)

1.3) ประกาศรายชื่อพนักงานที่ผ่านการคัดเลือก

1.4) ดำเนินการเรียนการสอนตามหลักสูตร

1.5) วัดผลความรู้ภาคทฤษฎีและวัดผลร่วมกับการประเมินผลการปฏิบัติงาน

ภาคปฏิบัติตามหลักสูตร

1.6) ประกาศรายชื่อพนักงานที่ผ่านการวัดผลตามมาตรฐานของแต่ละรายวิชาจนครบหลักสูตรและครบตามหน่วยกิตที่กำหนดไว้

1.7) รับรองวุฒิการศึกษาระดับ ปวช. ประเภทวิชาอุตสาหกรรมการท่องเที่ยว สาขาวิชาการโรงแรมและการท่องเที่ยว สาขางานการโรงแรม ให้กับพนักงานที่สำเร็จการศึกษาตามหลักสูตร

2) ดำเนินงาน (Do) มอบหมายและกระจายงานให้ผู้ที่เกี่ยวข้องในแต่ละส่วนดำเนินงานตามแผน

3) การตรวจประเมิน (Check) คณะกรรมการของศูนย์การเรียนรู้ตรวจสอบวิเคราะห์การดำเนินงาน หาข้อสรุปร่วมกับทีมบุคลากรของศูนย์การเรียนรู้ เพื่อแก้ไขปรับปรุงคุณภาพให้เหมาะสม ได้มาตรฐานและตรงตามเป้าหมายที่ตั้งไว้

4) ดำเนินงานในระยะต่อไป (Act) ทีมบุคลากรของศูนย์การเรียนรู้ดำเนินงานต่อตามแผนงานที่ได้วิเคราะห์ ตรวจสอบและปรับปรุงแล้ว

3. จัดทำรายงานประเมินประจำปี ประกอบด้วย ผลการดำเนินงานของศูนย์การเรียนรู้ ผลสำรวจความคิดเห็นของนักเรียน รายงานผลการประเมินต่อคณะกรรมการประเมินคุณภาพภายในและสำนักงานรับรองมาตรฐานและประเมินคุณภาพการศึกษา เพื่อนำผลการประเมินต่าง ๆ มาวิเคราะห์และแก้ไข ปรับปรุง เพื่อพัฒนาคุณภาพต่อไป

8. บุคลากรทางการศึกษาของศูนย์การเรียนรู้

บุคลากรที่สนับสนุนการศึกษาของศูนย์การเรียนรู้ มีดังนี้

ที่ปรึกษา

- | | |
|-----------------------------|---|
| 1. อาจารย์ กนิษฐา วัฒนจักร | ผู้อำนวยการวิทยาลัยอาชีวศึกษาชลบุรี |
| 2. อาจารย์ จิระ เฉลิมศักดิ์ | รองผู้อำนวยการวิทยาลัยอาชีวศึกษาชลบุรี |
| 3. อาจารย์ จิตตรา ลัทธิกุล | หัวหน้างานระบบทวิภาคี
วิทยาลัยอาชีวศึกษาชลบุรี |
| 4. อาจารย์สุพัฒนา ศิริศรีมี | หัวหน้างานหลักสูตร
วิทยาลัยอาชีวศึกษาชลบุรี |

ฝ่ายตรวจสอบคุณภาพภายใน

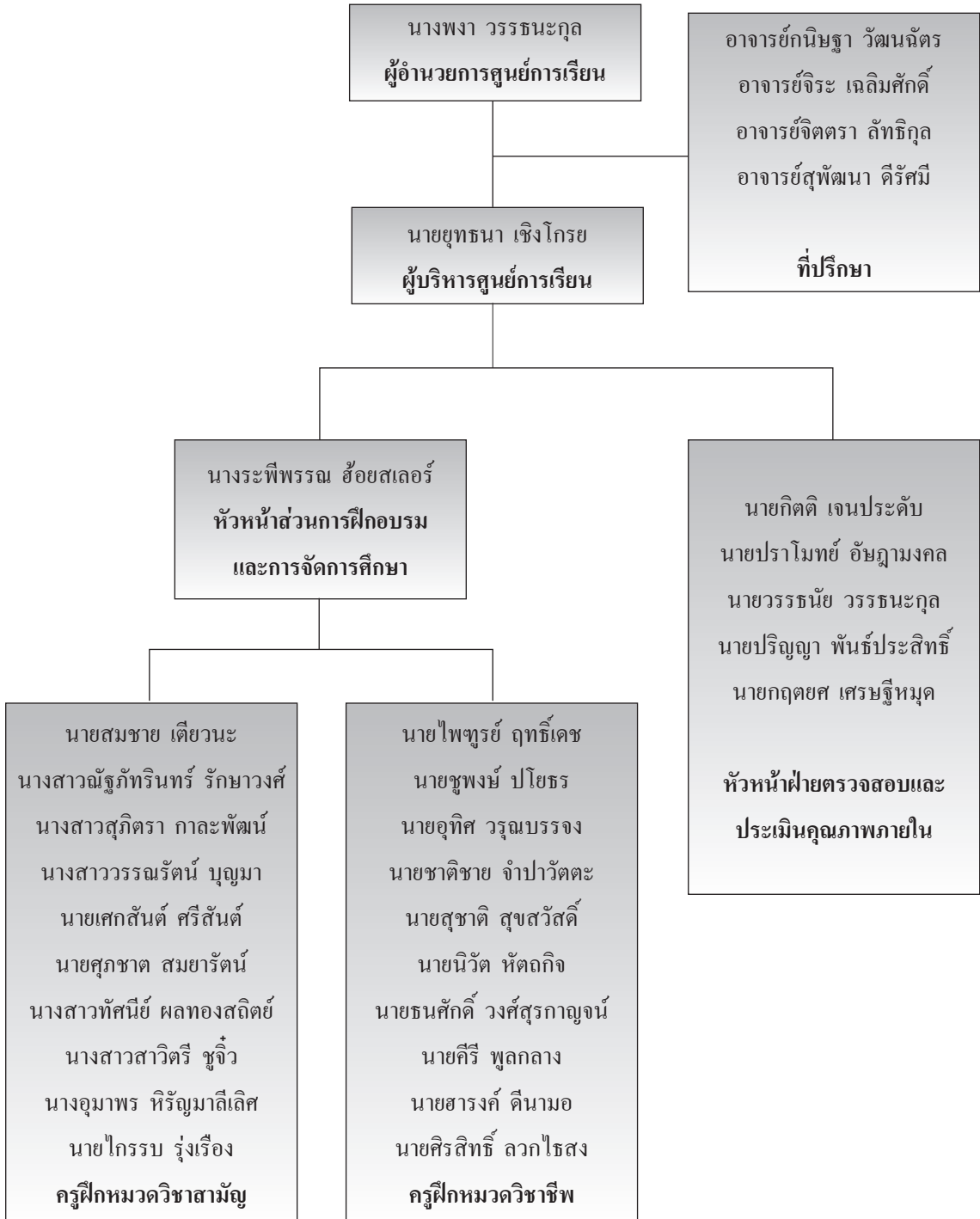
1. นายกิตติ เจนประดับ เนติบัณฑิต
สำนักอบรมศึกษากฎหมายแห่งเนติบัณฑิตยสภา
ปริญญาตรีนิติศาสตร์
มหาวิทยาลัยรามคำแหง
2. นายปราโมทย์ อัยงามงคล ปริญญาตรี วิศวกรรมศาสตรบัณฑิต
สาขาวิศวกรรมไฟฟ้า
สถาบันเทคโนโลยีพระจอมเกล้า
3. นายวรรณชัย วรรณะกุล ปริญญาโท ความสัมพันธ์ระหว่างประเทศ
(MIR) มหาวิทยาลัยธรรมศาสตร์
ปริญญาตรี วิศวกรรมศาสตรโยธา
มหาวิทยาลัย The City University
London, UK
4. นายปริญญา พันธุ์ประสิทธิ์ กำลังศึกษาปริญญาเอก
คณะพัฒนาศาสตร์มนุษย
มหาวิทยาลัยบูรพา
ปริญญาโท บริหารธุรกิจ,
Missouri State University, USA
ปริญญาตรี บริหารธุรกิจ
มหาวิทยาลัยรามคำแหง
5. นายกฤตยศ เศรษฐีหมุด ปริญญาตรี ศิลปศาสตรบัณฑิต
มหาวิทยาลัยราชภัฏบ้านสมเด็จเจ้าพระยา

ฝ่ายการฝึกอบรมและการจัดการศึกษาวิชาสายสามัญ

กลุ่มวิชาภาษา

1. นางสาววรรณรัตน์ บุญมา ปริญญาตรี การโรงแรมและการท่องเที่ยว
มหาวิทยาลัยเกษตรศาสตร์
2. นายไกรรพ รุ่งเรือง ปริญญาตรี ศิลปศาสตรบัณฑิต (ภาษา
อังกฤษธุรกิจ) มหาวิทยาลัยราชภัฏเทพสตรี
(ลพบุรี)

โครงสร้างการบริหารศูนย์การเรียนรู้ โรงแรมรอยัลคิลฟ บีช รีสอร์ท



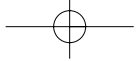
9. ข้อกำหนดเกี่ยวกับคณะกรรมการศูนย์การเรียนรู้

คณะกรรมการศูนย์การเรียนรู้โรงแรมรอยัลคลิฟ บีช รีสอร์ท มีจำนวน 18 คน ประกอบด้วย

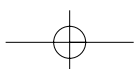
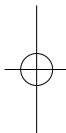
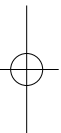
- | | | |
|------------------------------|--|-----------|
| 1. คุณพวง วรรณะกุล | กรรมการผู้จัดการ | ประธาน |
| 2. คุณวรรณีย์ วรรณะกุล | ผู้อำนวยการ | รองประธาน |
| 3. คุณยุทธนา เจริญไกรย | ผู้จัดการบริหารงานบุคคล | รองประธาน |
| 4. คุณชูศักดิ์ ศรีวิจนะพงษ์ | ผู้อำนวยการฝ่ายปฏิบัติการ | กรรมการ |
| 5. คุณปริญญา พันธุ์ประสิทธิ์ | รองผู้อำนวยการ-ฟิช | กรรมการ |
| 6. คุณอนุวัฒน์ ว่องกิจชนะชัย | ผู้จัดการฝ่ายปฏิบัติการ-ฟิช | กรรมการ |
| 7. คุณปราวีณา เจตธำรง | ผู้จัดการแผนกแม่บ้าน | กรรมการ |
| 8. คุณไพฑูรย์ ฤทธิเดช | ผู้อำนวยการฝ่ายอาหารและเครื่องดื่ม | กรรมการ |
| 9. คุณชูพงษ์ ปโยธร | ผู้จัดการแผนกอาหารและเครื่องดื่ม | กรรมการ |
| 10. คุณชาติชาย จำปาวัตตะ | ผู้จัดการแผนกอาหารและเครื่องดื่ม | กรรมการ |
| 11. คุณอุทิศ วรณบรรจง | ผู้จัดการแผนกอาหารและเครื่องดื่ม | กรรมการ |
| 12. คุณกฤตยศ เศรษฐีหมุด | ผู้จัดการแผนกต้อนรับ | กรรมการ |
| 13. คุณระพีพรรณ ฮ้อยสเตอร์ | ผู้จัดการฝ่ายฝึกอบรม | กรรมการ |
| 14. คุณจักรพงษ์ สุวรรณรัมย์ | รองผู้อำนวยการสำนักเขตพื้นที่
การศึกษาชลบุรี เขต 3 (สพท.ชบ.3) | กรรมการ |
| 15. คุณศรีไพร วรสุข | ศึกษานิเทศก์ชำนาญการพิเศษ
สพท.ชบ.3 | กรรมการ |
| 16. คุณประสิทธิ์ เหลืองทอง | ผู้อำนวยการโรงเรียนโพธิสัมพันธ์
พิทยาคาร | กรรมการ |
| 17. คุณสรวงทิพย์ ภูไพจิตรกุล | ผู้อำนวยการศูนย์บริการการศึกษา
นอกโรงเรียนอำเภอบางละมุง | กรรมการ |
| 18. อาจารย์จิตตรา ลัทธิกุล | หัวหน้างานอาชีวศึกษา
ระบบทวิภาคี วิทยาลัยอาชีวศึกษาชลบุรี | กรรมการ |

คณะกรรมการศูนย์การเรียนรู้ โรงแรมรอยัลคลิฟ บีช มีอำนาจหน้าที่ ดังนี้

- กำหนดนโยบายการบริหารและแนวทางการจัดการศึกษาของศูนย์การเรียนรู้ให้เหมาะสมกับสถานประกอบการและสอดคล้องกับนโยบายการปฏิรูปการศึกษาของกระทรวงศึกษาธิการ
- ส่งเสริม สนับสนุน กำกับ ดูแลงานการประกันคุณภาพภายในเพื่อพัฒนาคุณภาพและมาตรฐานการศึกษาของศูนย์การเรียนรู้



ภาคผนวก





ที่ ศธ 04036/5686

สำนักงานเขตพื้นที่การศึกษาชลบุรี เขต 3
ตำบลบางละมุง อำเภอบางละมุง
จังหวัดชลบุรี 20150

22 ธันวาคม 2549

เรื่อง อนุญาตให้จัดการศึกษาขั้นพื้นฐานในศูนย์การเรียนรู้โดยสถานประกอบการ
เรียน นางพงา วรธนะกุล

ตามที่ท่านได้ยื่นคำขออนุญาตจัดการศึกษาขั้นพื้นฐานในศูนย์การเรียนรู้ โรงแรมรอยัลคลิฟ บีช รีสอร์ท เลขที่ 353 หมู่ 12 ถนนพระตำหนัก ตำบลหนองปรือ อำเภอบางละมุง จังหวัดชลบุรี ระดับการศึกษามัธยมศึกษาตอนปลาย ประเภทอาชีวศึกษา รูปแบบ การจัดการศึกษานอกระบบ และการจัดการศึกษาตามอัธยาศัย ตั้งแต่ปีการศึกษา 2549 ณ สำนักงานเขตพื้นที่การศึกษาชลบุรี เขต 3 เมื่อวันที่ 4 เมษายน 2549 นั้น

สำนักงานเขตพื้นที่การศึกษาชลบุรี เขต 3 ได้พิจารณาแผนการจัดการศึกษาของศูนย์การเรียนรู้แล้วมีมติ

เห็นชอบให้จัดการศึกษาได้

ไม่เห็นชอบให้จัดการศึกษา เนื่องจาก.....

หากไม่เห็นด้วยกับมติดังกล่าว และประสงค์จะยื่นอุทธรณ์ให้ดำเนินการภายใน 15 วัน นับแต่วันที่ได้รับหนังสือฉบับนี้

จึงเรียนมาเพื่อโปรดทราบ

ขอแสดงความนับถือ

(นายสุเทพ ชิตยวงษ์)

ผู้อำนวยการสำนักงานเขตพื้นที่การศึกษาชลบุรี เขต 3

กลุ่มส่งเสริมการจัดการศึกษา

กลุ่มงานส่งเสริมคุณภาพการจัดการศึกษา

โทร 0 3823 4219-21 ต่อ 208

โทรสาร 0 3823 4188-9

ที่ปรึกษา

ดร.อำรุง จันทวานิช

ดร.สิริพร บุญญานันต์

ดร.สุทศศรี วงษ์สมาน

เลขาธิการสภาการศึกษา

รองเลขาธิการสภาการศึกษา

ผู้อำนวยการสำนักนโยบายและแผนการศึกษา

ผู้จัดทำ

นายยุทธนา เชิงไกรย

นางระพีพรรณ ฮ้อยสเลอร์

ผู้จัดการบริหารงานบุคคลโรงแรมรอยัลคัลลิฟ บีช รีสอร์ท

ผู้จัดการฝ่ายฝึกอบรมโรงแรมรอยัลคัลลิฟ บีช รีสอร์ท

เรียบเรียงและบรรณาธิการ

ดร.จินตนา ศักดิ์ภู่อราม

นางสาวจักษณา อธิรัตน์ปัญญา

นักวิชาการศึกษา

นักวิชาการศึกษา

ผู้รับผิดชอบโครงการ

ดร.จินตนา ศักดิ์ภู่อราม

นางสาวจักษณา อธิรัตน์ปัญญา

นางกัลยาณี ปฎิมาพรเทพ

นางสาวดารณี อรุณวารากรณ์

หัวหน้ากลุ่มนโยบายและแผนส่งเสริมการจัดการศึกษาของศูนย์การเรียนรู้

นักวิชาการศึกษา

นักวิชาการศึกษา

นักวิชาการศึกษา

หน่วยงานรับผิดชอบ

กลุ่มนโยบายและแผนส่งเสริมการจัดการศึกษาของศูนย์การเรียนรู้

สำนักนโยบายและแผนการศึกษา

สำนักงานเลขาธิการสภาการศึกษา